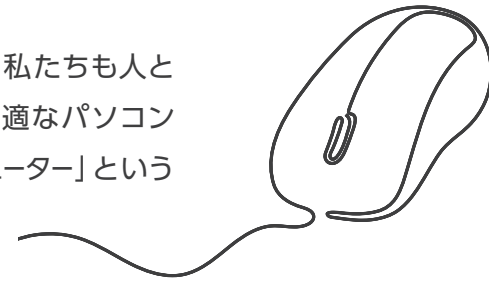


社名の由来

人とパソコンを結びつけてきた接点「マウス」。同じように、私たちも人とパソコンの橋渡しを行い、つねにお客様の視点から、より快適なパソコン環境づくりに役立っていただける存在でありたい。「マウスコンピューター」という社名には、私たちのそうした強い思いが込められています。



マウスに集う人たち

1

マウスの理念に共感いただける人

マウスコンピューターの理念は、「人とパソコンは、もっと近づける」であり、自社で提供するパソコンが、暮らしや仕事における最良なパートナーであり続けたい、そう思える方を求めます。

2

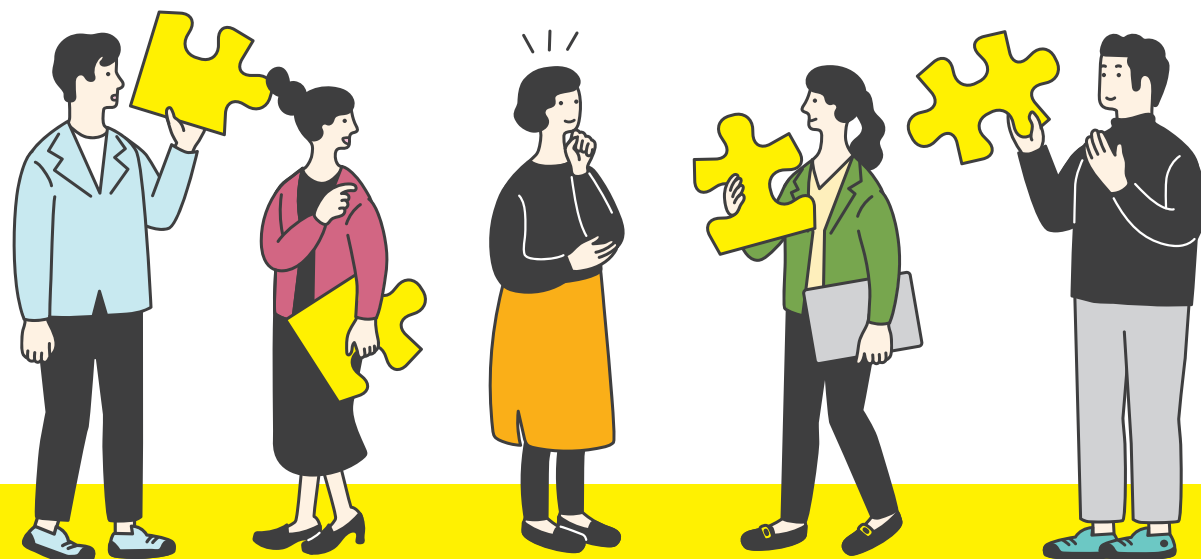
何事もやり遂げようとする意思と実行力を持つ人

既存の考えに囚われる事なく、つねに新しい事に挑戦していく、やったことは最後まで責任を持ってやる、そんな強いマインドを求めます。

3

組織の一員としてチームワークを大切にできる人

お互いを尊重しあって、周囲から信頼され、必要とされるような人間の魅力、誠実さ、責任感、コミュニケーション力のある方を求めます。

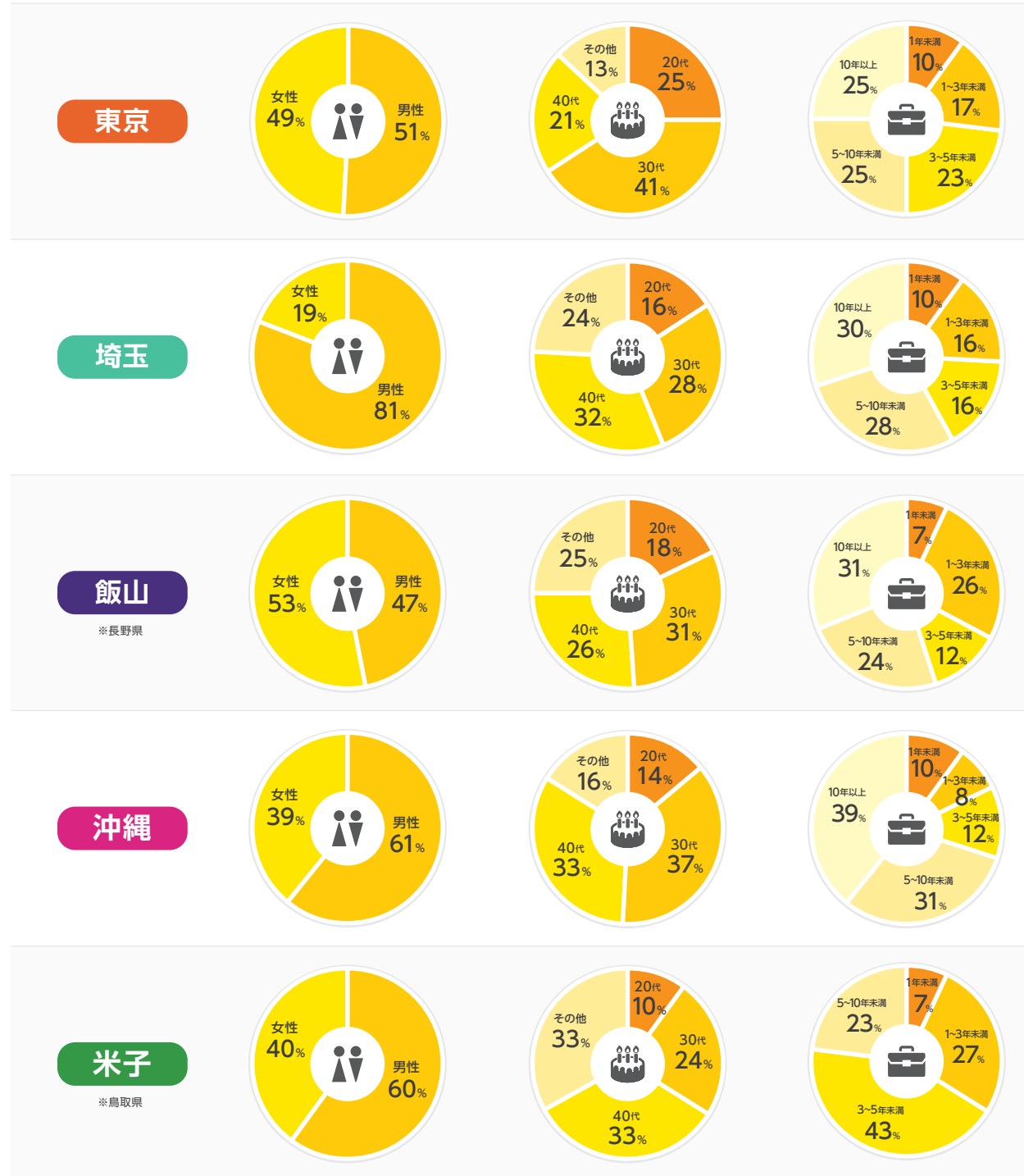


地域で見るマウス

男女比率

年齢比率

勤続年数



株式会社マウスコンピューター
東京本社: 〒100-0004 東京都千代田区大手町2-3-2 大手町プレイス イーストタワー6階
※カタログ掲載内容は2023年3月時点のものであり、予告なく変更となる場合があります。

マウスコンピューターの
詳細はこちら



データで見るマウス

2023年6月発行版



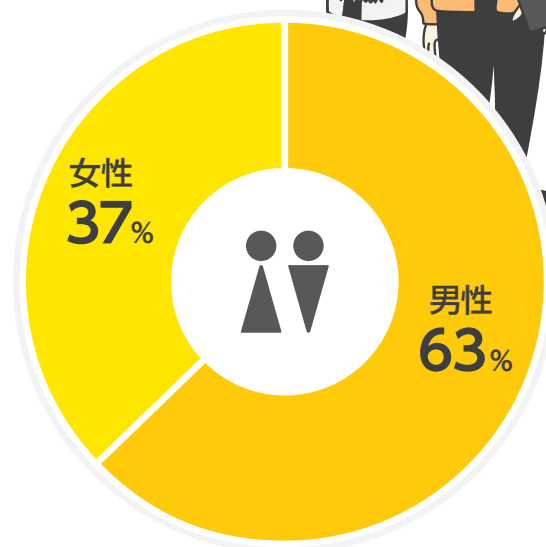
データで見るマウス

マウスコンピューターの男女比や勤続年数をグラフでわかりやすくご紹介します。

※ 2023年3月時点でのデータです。 ※ こちらはマウスコンピューター全体のデータです。地域別のデータは裏表紙をご参照ください。

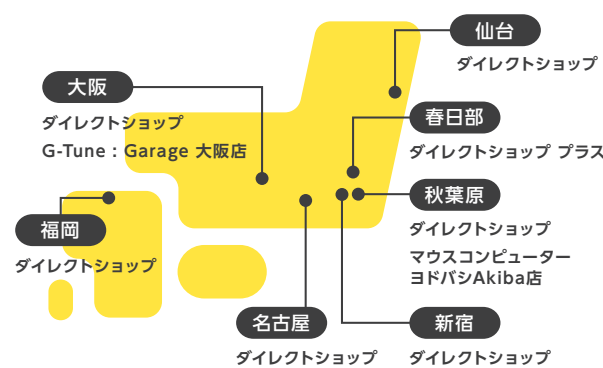
1. 男女比率

男女共に活躍!



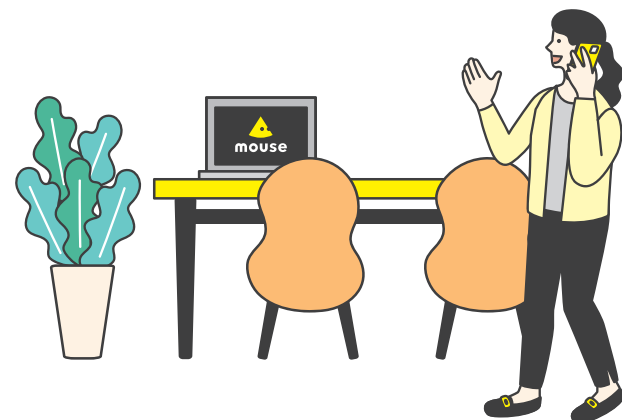
3. 国内直営店

全9店舗



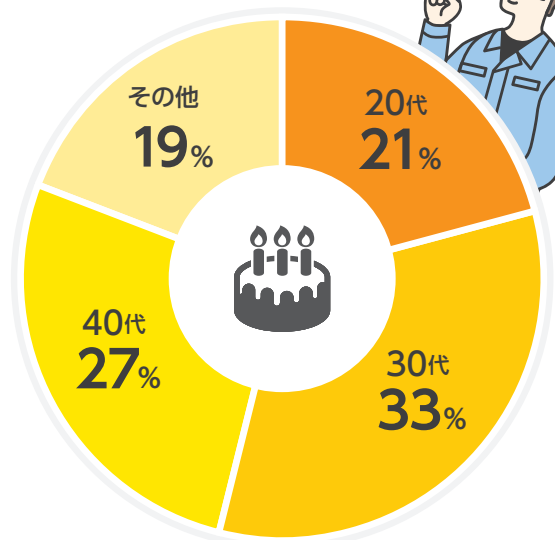
2. 従業員数

約700人



4. 年齢比率

平均年齢 38.9歳



5. 雇用形態

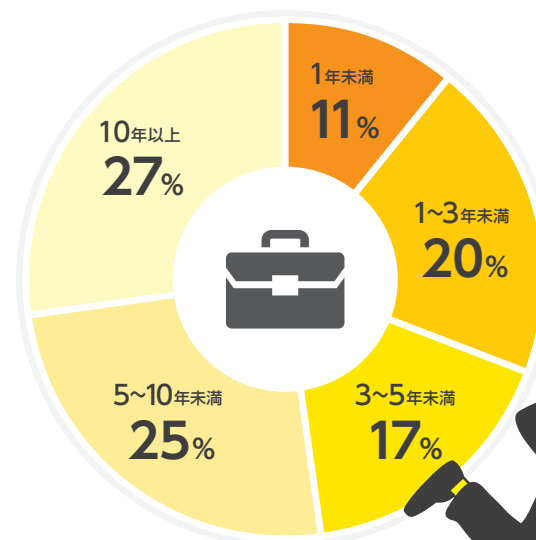
■ 正社員
■ 非正規社員

75%

25%

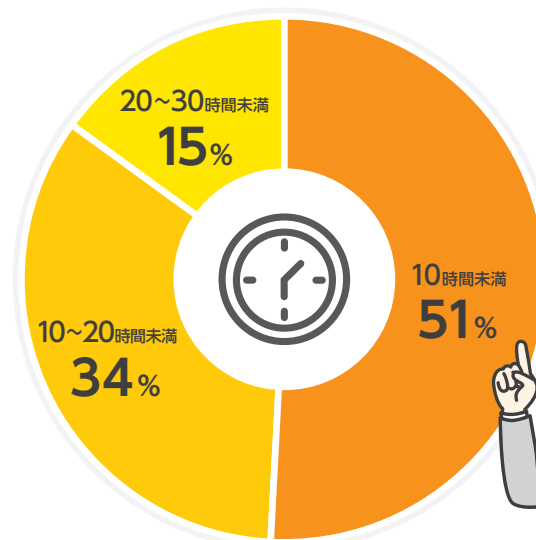
6. 勤続年数

平均勤続年数 6.3年



9. 残業時間

平均残業時間 10.7時間



7. 創立

2006.10.2

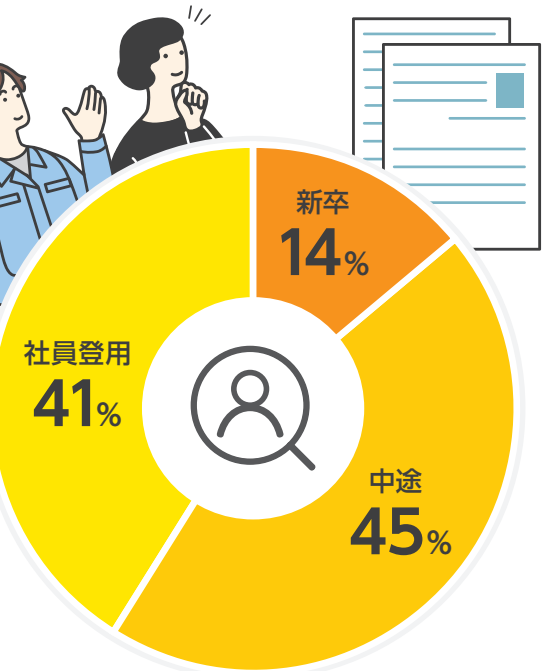


8. 資本金

1億円



10. 採用経路

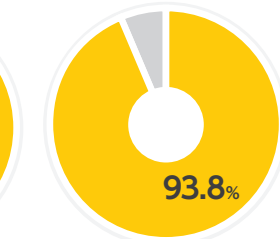
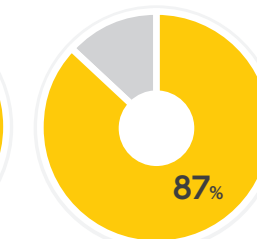
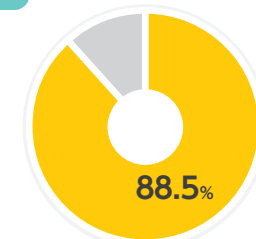


11. 有給休暇消化率

全従業員

正社員

パート・アルバイト

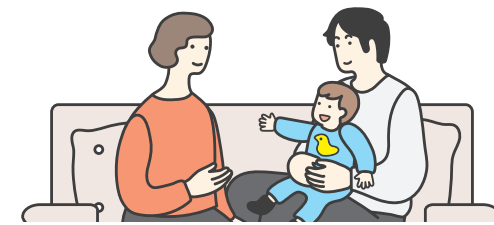


もちろん、義務化された年5日の有給休暇取得は全員遵守しています!

12. 育児休業等の取得割合

女性 8名中 8名 100%

男性 5名中 1名 20%



13. 管理職に占める女性労働者の割合

16.7%

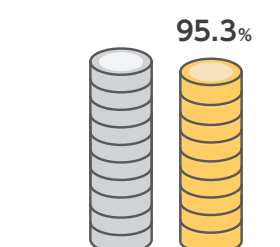
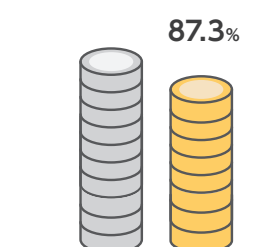
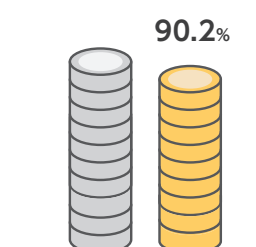


14. 男女の賃金の差異

全従業員

正社員

パート・アルバイト



男性 女性

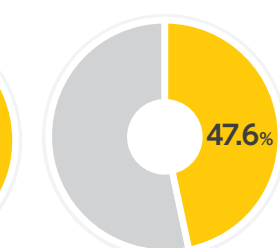
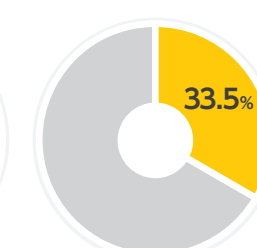
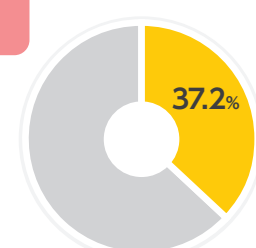
※男性を100とした場合

15. 労働者に占める女性労働者の割合

全従業員

正社員

パート・アルバイト



※男性を100とした場合