

iiyama 4K Ultra HD(3840x2160)解像度対応 ProLite GB2888UHSU 発表

4K/60Hz 対応した HDMI2.0 端子や AMD FreeSync™テクノロジー機能搭載



株式会社マウスコンピューター(代表取締役社長:小松 永門、本社東京都)は、4K Ultra HD(3840x2160)解像度対応 28 型ワイド液晶ディスプレイ「ProLite GB2888UHSU」を発売いたします。

本製品は 4K/60Hz 出力や 4K 放送に対応した HDMI2.0 入力端子と DisplayPort 端子を装備した 4K Ultra HD(3840x2160 @60Hz)解像度対応モデルとなっております。約 830 万ピクセルの圧倒的な鮮明さと緻密さ、シャープさが表現可能となっているうえ、4K 放送に対応した HDCP2.2 にも対応しております。また、AMD FreeSync™テクノロジーを搭載しており、応答速度 1ms(GtoG)により、映像の残像感をより低減させ、動きの速い描写映像をなめらかに表現することが可能となっております。Picture In Picture (PiP) と Picture By Picture (PbP) 機能搭載により、複数の信号入力を最大 2 分割表示することが可能です。筐体機能においては、「最大 130mm の高さ調節」、「最大 17° のチルト調整」、「90° のスウィーベル」が可能なスタイリッシュスタンドを搭載しております。省エネ・節電機能として 3 パターンの Eco モードを搭載しており、通常モードより消費電力を最大 45.8%削減し、年間 CO2 排出量においては最大 11.2%も削減可能なモデルとなっております。入力系統は、Display Port 端子×1、HDMI 端子×2、MHL 対応 HDMI×1、D-SUB 端子の 5 入力に対応しており、DisplayPort ケーブル、Mini DisplayPort ケーブル、HDMI ケーブルを標準添付しております。筐体カラーは、マーベルブラックの 1 色となります。

<報道関係者からのお問い合わせ先>

株式会社マウスコンピューター 担当:吉澤

E-Mail : press@mouse-jp.co.jp / TEL : 03-6739-3812 / FAX : 03-6739-3821

■ 4K UltraHD(3840x2160)解像度対応 緻密で高精細表現が可能



フル HD 画面の 4 倍の大領域を一度に表示することができる 4K(3840×2160)解像度に対応していることを特長としており、約 830 万ピクセルの圧倒的な鮮明さと緻密さ、シャープさが表現可能となっております。Picture In Picture (PIP) と Picture By Picture (PBP) 機能搭載により、複数の信号入力を表示することが可能です。また、10bit カラー対応の高品質 TN パネルは、高い色再現および高速応答速度を実感いただけます。

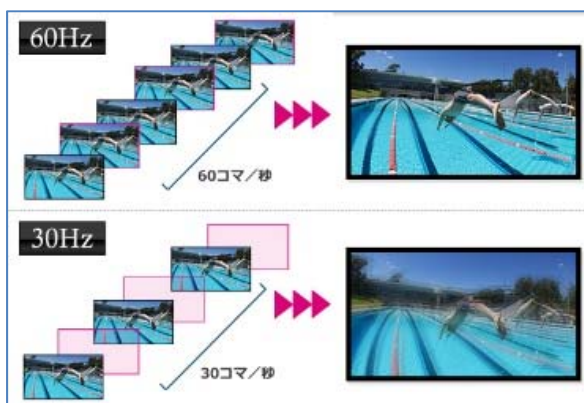
●約 10.7 億色の表現力で、緻密で美しいグラデーション表現！

10bit カラー(10.7 億色)に対応しているため、なめらかな諧調表現やグラデーションを実現いたしました。※10bit カラーは DisplayPort/HDMI 接続で対応。PC からの信号が 10bit カラー信号に対応している場合のみ。

■ 動画やゲームにも最適

～～4K 60Hz、 高速応答速度 1ms(GtoG)、 約 10.7 億色対応の高精細表現力 ～～

●1ms の高速応答速度 と 4K 60Hz に対応！



4K テレビ放送に対応する「 HDCP2.2 対応 HDMI2.0 入力端子」を搭載。

高速応答速度 1ms(GtoG)と 4K リフレッシュレート 60Hz 対応により、残像感や画像ブレを大幅に削減されたシャープな映像表現が可能です。ゲームや動画再生にも最適です。

※ 4K(3840×2160)解像度 60Hz 出力は「DisplayPort と HDMI1」のみ対応。

■ AMD FreeSync™テクノロジー搭載で遅延の少ない同期

ちらつきやティアリングがなく、純粋にゲームに没頭できる環境が可能に。



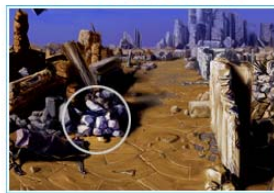
AMD FreeSync™テクノロジーはプロセッサとモニター間の通信障害を解決し、画像のティアリングのない、安定した滑らかなゲームプレイを簡単に楽しむことができます。※FreeSync 機能は DisplayPort 入力時のみ対応



■ 黒レベル調整 機能搭載

画面の暗い箇所の色合いを-5 から+5(暗い→明るい)の 10 段階で BlackTuner 調整することが可能です。暗いシーンの多いゲームなどで、暗がり箇所が黒く色つぶれでぼやけてしまう時など、明暗のレベル調整を行うことで、より明瞭に画面内表示を行うことが可能となります。

黒レベル調整機能あり (イメージ)



黒レベル調整機能なし (イメージ)



■ HDMI RGB レンジ調整

色潰れを起こさず、きちんと表現できるように HDMI の信号にあったレンジ選択が可能です

Full Range.....フルレンジカラスケール信号用

Limited Range.....制限されたカラスケール信号用

■ Picture In Picture、Picture By Picture 機能対応 最大 2 画面分割表示が可能

画面内に小画面を表示する Picture In Picture 機能のほかに、画面を 2 分割して別々の入力信号を同時に表示することが出来る Picture By Picture 機能を搭載しております。多彩な接続や設定ができますので様々な使い方ができます。



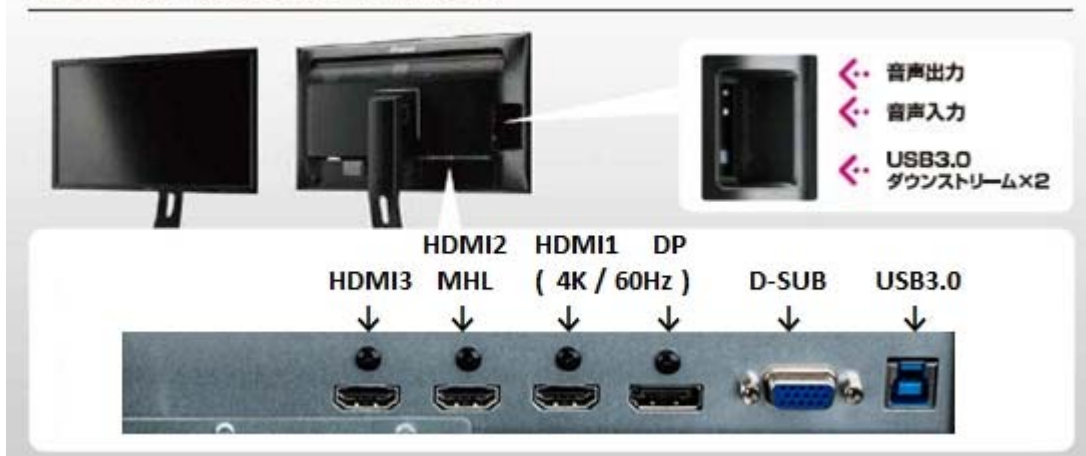
■ ゲームの種類に合わせて より鮮明に

iiyama オリジナルの i-Style Color 機能で、動画やゲームなど、表示するモードによって最適な画質を簡単に選択できます。

i-Style Color モード設定	標準	標準
	シューティングゲーム	一番すばやい動きに対応させ残像を抑え、明るさやブラックチューナーを上げた表示
	スポーツゲーム	スポーツに適した色合いや明るさ、コントラストに調節し、残像を抑えた表示
	シミュレーションゲーム	仮想体験型ゲームに適した人物や描写をきれいに見せるよう調整した表示
	テキスト	文章を作成するときなどに適した目に優しい明るさを抑えた表示
	ユーザーモード 1	お好みで設定した表示をします。
	ユーザーモード 2	
ユーザーモード 3		

■ 5 入力対応 豊富な入力端子で使い方がいい

豊富な入力端子を装備



4K/60Hz 対応の DisplayPort × 1、HDMI × 1 のほか HDMI/MHL × 1、HDMI × 1、D-SUB × 1 端子を装備しているのでさまざまな使用環境に適しております。

DP ケーブル、miniDP ケーブル、HDMI (Ver2.0 対応) ケーブルを標準添付！

- 疲労や不調の原因となる 刺さるような青色光源を低減！
Blue Light Reducer 機能搭載



- ちらつきを低減させるフリッカーフリーLED バックライト技術を搭載



- 環境に優しく省エネ・節電に配慮 【iiyama Eco Conscious】

～～ 大画面パネルなのに低消費電力 ～～

省エネ、節電機能として 3 パターンの「ECO モード」機能ボタン搭載しており、消費電力と CO2 量を削減します。



GB2888UHSU	消費電力	年間 CO2 排出量
通常モード	42W	39.2kg
エコモード 1	通常より約 15.6%削減	37.6kg
エコモード 2	通常より約 32.6%削減	36.1kg
エコモード 3	通常より約 45.8%削減	34.8kg

PC リサイクルマーク付

特定有害物質の使用を規制した「RoHS 6 物質閾値以下(除外項目を除く)」「J-Moss グリーンマーク」にも適合

- ドットバイドット、アスペクト比固定拡大、インチモード搭載

入力された映像ソースのアスペクト比が異なる場合に画面縦横比を保ったまま等倍や拡大表示することが可能です。

- 3W×2 スピーカー搭載

スリムデザインでありながら、3W×2 のスピーカーを搭載。別途スピーカーを購入する必要はなく、買ってすぐに映画や音楽が楽しめます。

- ACR機能で「12,000,000:1」のハイコントラストを実現

Advanced Contrast Ratio 機能搭載でパネルスペック値【1000:1】のコントラスト比を【12,000,000:1】にまで実現可能いたしました。(※Ecoモードオンの時は機能しません)

【価格・発売開始時期】

定価 : オープン価格

参考価格/発売開始時期

	直営楽天サイト	発売開始時期
ProLite GB2888UHSU	69,800 円(税込)	2016 年 8 月 25 日予定

ニュースリリース解禁日 8 月 25 日 10 時 00 分以降

【ProLite GB2888UHSU スペック】

モデル名	ProLite GB2888UHSU		
型番	GB2888UHSU-B1		
液晶パネル ※1	LCD パネル種類	TN ノングレア液晶	
	駆動方式	a-Si TFT アクティブマトリックス	
	サイズ	対角:71cm(28 型) 16:9	
	最大表示範囲	水平:620.9mm×垂直:341.3mm	
	画素ピッチ	0.16mm	
	視野角	左右各 85°、上下各 80° (標準)	
	応答速度	1ms(GtoG ※5) 5ms(黒→白→黒 標準)	
	輝度	300cd/m2(標準)	
	コントラスト比	1000:1(標準) 12,000,000:1(ACR 機能時※4)	
	表示色	約 10.7 億色	
走査周波数	VGA : 水平:30~80kHz 垂直:55~75Hz		
	HDMI 1 : 水平:30~135kHz 垂直:24~30、55~75Hz		
	HDMI 2/3 : 水平:30~100kHz 垂直:24~30、55~75Hz		
	DisplayPort(FreeSync オフ): 水平:30~135kHz 垂直:24~30、55~75Hz DisplayPort(FreeSync オン): 水平:30~135kHz 垂直:35~60Hz		
表示可能解像度※2	3840×2160(最大) 8.3MegaPixels		
	VGA: 2048x1152 60Hz		
	HDMI1: 3840 x 2160 60Hz		
	HDMI2: 3840 x 2160 30Hz、2560 x 1440 60Hz、1920 x 2160 60Hz (HDMI)、 1920 x 1080 60Hz (MHL)		
	HDMI3: 3840 x 2160 30Hz、2560 x 1440 60Hz、1920 x 2160 60Hz (HDMI)		
	DP: 3840 x 2160 60Hz		
信号入力コネクタ (アナログ)	D-SUB ミニ 15 ピンコネクタ		
	(デジタル)	HDMI コネクタ × 2 / HDMI(MHL)コネクタ×1、DisplayPort コネクタ × 1	
プラグ&プレイ機能			VESA DDC2B™対応
入力信号	同期	セパレート同期:TTL、正極性/負極性	
	映像 (アナログ)	0.7Vp-p(標準)、75Ω、正極性	
		(デジタル)	HDMI/MHL /DisplayPort
	入力音声信号	1.0Vrms(最大)	
	音声入力コネクタ	φ3.5 ステレオミニジャック	
ヘッドフォン端子(Line out)			対応
USB ハブ			USB3.0×2、1Up stream:シリーズ B/2Down stream:シリーズ A
昇降スタンド&スィーベル			対応 (130 mm & 左右各 45°)
入力電源			AC100~240V 50/60Hz
消費電力	標準	42W (最大 85W)	
	パワーマネージメントモード時	0.5W(最大)※3	
スピーカー			3W × 2
外形寸法(幅×高×奥行 mm)			663.0(幅)×413.5~543.5(高)×230.0(奥行)mm
製品重量	スピーカー、スタンド含む		
			7.7 kg (スタンドなし 5.5Kg)
梱装箱サイズ 総重量			730(幅)×495(高)×220(奥行) mm 10kg
角度調節範囲			上方向 17° 下方向 0° 左右各 45°
セキュリティ			盗難防止用金具取り付け孔
フリーマウント			100mm×100mm(VESA 規格対応)
環境条件	動作時: 温度 5~35℃ 湿度 10~80%(結露なきこと)		
	保管時: 温度-20~60℃ 湿度 5~85%(結露なきこと)		
リサイクル/ RoHS 6 物質/J-Moss 対応			対応 / 閾値以下(除外項目を除く) / グリーンマーク

保証期間	3年間保証 ※LCDパネル、バックライトは「1年間保証」となります。	
適合規格	VCCI-B、PSE	
付属品	信号ケーブル	DisplayPortケーブル/Mini DisplayPort - DisplayPort / HDMIケーブル VGAケーブル/USBケーブル/電源コード/オーディオケーブル
	その他	スタンドベース/固定ネジ3ヶ/セーフティー&クイックスタートガイド/保証書(ガイド内)
JANコード	マーベルブラック	GB2888UHSU-B1 : 4948570114160

※1 TFT 液晶画面は非常に精密度の高い技術で作られていますが、ごくわずかの画素欠けや常時点灯する画素がある場合があります。また、見る角度によってすじ状の色むらや明るさのむらが見える場合があります。これは液晶ディスプレイの構造によるもので、故障ではありません。

※2 表示可能な最大解像度以外の低い解像度では、画面拡大処理をしておりますので、表示される文字がぼやけたり線が部分的に太くなります。 ※3 オーディオ/USB/MHL 機器未接続時 ※4 ACR 機能 (Advanced Contrast Ratio)

※5 オーバードライブの設定を+2とした時

■会社概要

社名 : 株式会社マウスコンピューター

所在地 : 東京都千代田区神田紺屋町15 神田TKMビル2F

代表者 : 代表取締役社長 小松 永門

事業内容 : ディスプレイモニタ及び、パーソナルコンピュータ及び周辺機器の開発、製造、販売とそれに付随する一切の事業

設立 : 2006年10月

資本金 : 1億円

URL : <http://www.iiyama.co.jp/>