

| | | | | | | |
|-----------------|--|---|---|---|---|---------------------|
| | フルHD 1920×1080 27型 | フルHD 1920×1080 24型 | フルHD 1920×1080 23.6型 | フルHD 1920×1080 23型 | フルHD 1920×1080 21.5型 | HD+ 1600×900 20型 |
| ゲーミングシリーズ | ProLite G2773HS LED Slim マーベリックブラック | | | | | |
| ISIDEVAシリーズ | ProLite XB2780HSU LED VA Slim 90°回転/昇降スタンド スタイレベル マーベリックブラック | ProLite XB2472HD LED VA Slim 90°回転/昇降スタンド スタイレベル マーベリックブラック | ProLite XB2380HS LED VA Slim 90°回転/昇降スタンド スタイレベル マーベリックブラック | ProLite X2377HDS LED VA Slim 90°回転/昇降スタンド スタイレベル マーベリックブラック | | |
| LEDシリーズ | ProLite E2773HDS LED Slim マーベリックブラック | | ProLite E2473HDS LED Slim ピュアホワイト マーベリックブラック | | ProLite E2273HDS LED Slim ピュアホワイト マーベリックブラック | |
| プレミアムLEDシリーズ | ProLite B2776HDS LED 昇降スタンド スタイレベル マーベリックブラック | | ProLite B2475HDS LED 90°回転/昇降スタンド スタイレベル マーベリックブラック | | ProLite B2274HDS LED 90°回転/昇降スタンド スタイレベル マーベリックブラック | |
| スタンダードスクリーンシリーズ | フルHD 1920×1080 23.6型 | フルHD 1920×1080 21.5型 | HD+ 1600×900 20型 | SXGA 1280×1024 19型 | SXGA 1280×1024 17型 | XGA 1024×768 15型 |
| | ProLite E2208HDD マーベリックブラック | ProLite E2008HDD マーベリックブラック | ProLite E1906S-2 マーベリックブラック | ProLite E1706S ピュアホワイト マーベリックブラック | ProLite PB1705S 昇降スタンド インテリジェントホワイト インテリジェントブラック | |
| タッチパネルシリーズ | ProLite T2451MTS 業務用 光学カメラ方式 マルチタッチパネル マーベリックブラック | ProLite T2233MSC 業務用 投影型静電容量方式 タッチパネル マーベリックブラック | ProLite T1931SR 業務用 抵抗方式タッチパネル ピュアホワイト マーベリックブラック | ProLite T1731SR ProLite T1731SAW 業務用 抵抗方式タッチパネル ピュアホワイト/マーベリックブラック 超音波方式タッチパネル マーベリックブラック | ProLite T1531SR ProLite T1531SAW 業務用 抵抗方式タッチパネル ピュアホワイト/マーベリックブラック 超音波方式タッチパネル マーベリックブラック | |

ずっと使い続けて欲しいiiyamaディスプレイ サービス&サポート体制の充実、環境活動にも配慮しております。

一人ひとりのお客様にご満足いただける製品を目指し 充実したサービスとサポートを

ご購入のご相談から設定・設置などの技術的なご質問、故障や修理のお問合せ、廃棄時の回収・リサイクルの受付まで専用の窓口をご用意し、一人ひとりのお客様-1台1台に行き渡るサービスとサポートを行っております。お気軽にご利用ください。

安心と信頼の3年保証

3年保証 iiyama製品を安心してご利用いただくために、お客様が製品をご購入された時から3年保証いたします。
※LEDパネル・バックライト及びタッチパネルに限定
※1年無償保証となります。

法人ユーザー向けご購入・ご相談

法人様向けのご購入や保守サービス等のご相談やお問合せ。
TEL: **03-6739-3808** 受付時間月～金曜日 9:00～18:00
e-mail: web-info@iiyama.jp ※土、日、祝祭日及び弊社指定日は除く

eco conscious RoHS指令 J-MOSS グリーン購入法 PCリサイクル 国際エネルギースタープログラム

iiyamaは常に環境パフォーマンスを向上させるべく日々製品開発を行っております。

PSE TÜV-Bauart CE TCO Certified

iiyamaサポートセンター

iiyama製品を長く安心して使っていただくために、充実したサービスとサポートを提供しております。
TEL: **03-3570-6374** 受付時間月～金曜日 9:00～18:00
e-mail: support@iiyama.jp ※土、日、祝祭日及び弊社指定日は除く

iiyamaリサイクル

家庭系(個人ユーザー)窓口 TEL: **03-3570-6374**
e-mail: support@mouse.jp-co.jp
受付時間月～金曜日 9:00～18:00 ※土、日、祝祭日及び弊社指定日は除く
法人系(法人ユーザー)窓口 <http://www.iiyama.co.jp/support/recycle/guidance/company.html>

この総合カタログは、株式会社マウスコンピューターが、印刷プロセスで使用する22.3kgのアルミ製をリサイクルして印刷する事で、CO2排出量を35.72kg削減しました。

MGP 95.72kgのCO2削減量とは、約50年(長さ22m・高さ26cm)の杉の木2.5本分が1年間に吸収するCO2量に相当します。

株式会社マウスコンピューターは、MCPによる印刷を通じ、インドネシア/リ州の森林再生事業(国立公園内の植樹3,000本)に参加しています。

正しく安全にお使いいただくために

ご使用の際、このようなことはありませんか？

●電源ケーブルと、電源が入っていない状態に挿しこむと、電源が通じず、ディスプレイが正常に動作しない場合があります。
●電源ケーブルを、電源が通じない状態に挿しこむと、電源が通じず、ディスプレイが正常に動作しない場合があります。
●電源ケーブルを、電源が通じない状態に挿しこむと、電源が通じず、ディスプレイが正常に動作しない場合があります。

お取り扱い販売店:

iiyama Vision & Technology

株式会社マウスコンピューター
製造元: **iiyama** Vision & Technology
東京本社: 〒111-0053 東京都台東区浅草橋5-20-8 CSタワー9F
BP営業部 TEL: **03-6739-3810**
カタログ記載内容: 2012年7月現在



ProLite

ゲーミングシリーズ

27型液晶でライバルに差を付ける！
120Hzの突き抜ける
快感と感動を。



PLG2773HS-GB1

27型 ProLite G2773HS

| | |
|--------------------|-----------------------------|
| 27型 ブラック | PLG2773HS-GB1 |
| 最大表示画素 | 1920×1080 |
| 高コントラスト | 5000000:1 (Adv. Contrast 時) |
| 輝度 | 300 cd/m ² |
| 応答速度 | 1ms (GtoG) |
| HDMI, DVI-D, D-SUB | 3系統入力 |
| HDCP | 機能対応 |
| HDMI ケーブル | 標準添付 |
| | Windows 7 |

定価オープン価格

120Hz駆動パネル採用!

120Hzのリフレッシュレートで映像を表示することにより、残像感が大幅に削減され、動きの速い映像をなめらかに鮮明に表示可能です。

※同梱のDVIデュアルリンクケーブルにて接続時



120Hz



60Hz



OverDrive機能ON時



OverDrive機能OFF時

高速応答速度1ms!

応答速度を改善する5段階のオーバードライブ回路を搭載し、最大1msまで応答速度を改善することが可能です。動画表示時に残像感が少なく、鮮やかな映像表示でクオリティの高い動画表現を実現します。

フルHD 最大1920×1080対応

最大画面解像度は1920×1080 (フルHD 1080P)に対応しており、16:9のDVDビデオ再生や高画質画像などワイド画像を最適に表示することが可能。

ツインスピーカー搭載

スリムデザインでありながら2.5W×2のスピーカーを搭載。別途スピーカーを購入する必要はなく、買ってすぐにゲームや映画・音楽などのサウンドが楽しめます。

その他の特長

- タッチセンサーボタンを採用。凹凸のないシンプルなフロントデザインを実現。
- ホワイトLEDバックライトを搭載し環境にやさしい仕様。
- i-StyleColor機能搭載で、動画やゲームなど、表示するモードによって最適な画質をお選びできます。

※画像はイメージです。

IPS-LEDシリーズ

もっと身近に、よりやさしく、
ワイドに広がる
感動画質。



PLX2377HDS-B1

XB2380HS-B1

23型 ProLite XB2380HS

| | |
|--------------------|-----------------------|
| 23型 ブラック | XB2380HS-B1 |
| 最大表示画素 | 1920×1080 |
| 高コントラスト | 5000000:1 (ACR 時) |
| 輝度 | 250 cd/m ² |
| 応答速度 | 5ms (GtoG) |
| HDMI, DVI-D, D-SUB | 3系統入力 |
| HDCP | 機能対応 |
| HDMI ケーブル | 標準添付 |
| | Windows 7 |

定価オープン価格

23型 ProLite X2377HDS-B

| | |
|--------------------|-----------------------|
| 23型 ブラック | PLX2377HDS-B1 |
| 最大表示画素 | 1920×1080 |
| 高コントラスト | 5000000:1 (ACR 時) |
| 輝度 | 250 cd/m ² |
| 応答速度 | 5ms (GtoG) |
| HDMI, DVI-D, D-SUB | 3系統入力 |
| HDCP | 機能対応 |
| HDMI ケーブル | 標準添付 |
| | Windows 7 |

定価オープン価格

鮮明な色合いで広視野角なIPS方式パネル採用

IPS (In-Plane-Switching) 方式パネル採用により、色と明るさの変化やにじみが少ないほかに、ギラギラした目に刺さるようなまぶしさが抑えられ、目が疲れにくい安定した表示が可能となります。また、広視野角左右上下178°、応答速度5ms (GtoG)、高コントラスト5,000,000:1を実現。色ムラの少ない鮮明で締まった画像表現が可能です。



視野角 左右上下178°

パーフェクトスタンド

(XB2380HS-B1のみ)

「最大130mmの高さ調節」と「最大27°のチルト調節」「縦横90°回転」「320°稼動可能なスウィーベル」の4つの機能で、見やすい位置に楽に設定でき、さまざまな場所や用途に使えます。



どの角度からみても安定した色表示が可能

視野角が広く、安定した色表示が可能だから、複数での囲み説明や、会議でのプレゼンテーションでも白浮きが少なく、より特長が發揮されます。

ギラギラしたまぶしさがなく、疲れにくい

パソコン用ディスプレイはテレビとは違い近距離で長時間見続けるものなので、とても重要です。IPSパネルは目に刺さるようなギラギラ感のまぶしさがなく、目の疲れを軽減します。



その他の特長

- 便利な3パターンのEcoモードボタン搭載。
- i-StyleColor機能搭載で映像に最適なカラーモードを提供。
- アスペクト比固定拡大モード。
- オーバードライブ回路機能搭載。
- ACR機能で、5,000,000:1のハイコントラストを実現。

一瞬の輝きも、より鮮明に。
黒が冴えるVAパネル液晶。



27型 ProLite XB2780HSU

| | | | | | | |
|-----------------------|------------------|--------------------------|-------------------------|-----------------|-------------------------|-----------|
| 27型 ブラック XB2780HSU-B1 | 最大表示画素 1920×1080 | 高コントラスト 5000000:1 (ACR時) | 輝度 300cd/m ² | 応答速度 5ms (GtoG) | HDMI, DVI-D D-SUB 3系統入力 | HDCP 機能対応 |
| | HDMI ケーブル 標準添付 | 110mm 昇降スタンド | 左右各 170° スワイヤベル機能 | 90°回転 機能付 | | |

定価オープン価格

24型 ProLite XB2472HD-B

| | | | | | | |
|------------------------|------------------|--------------------------|-------------------------|-----------------|-------------------------|-----------|
| 24型 ブラック PLXB2472HD-B1 | 最大表示画素 1920×1080 | 高コントラスト 5000000:1 (ACR時) | 輝度 250cd/m ² | 応答速度 8ms (GtoG) | HDMI, DVI-D D-SUB 3系統入力 | HDCP 機能対応 |
| | HDMI ケーブル 標準添付 | 130mm 昇降スタンド | 左右各 45° スワイヤベル機能 | 90°回転 機能付 | | |

定価オープン価格

広視野角VA方式パネル採用

VA方式パネル採用により、表示色 16,777,216色 24bit Trueカラー、広視野角左右上下 178°、高コントラスト5,000,000:1を実現。より引き締まった純粋な黒を映し出し、色再現性が高く、色ムラのない緻密な締まった画像表現が可能です。



VAパネル TNパネル

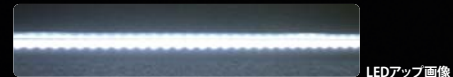


左斜め 右斜め
VA方式パネルを採用することで、上下178°、左右178°の広視野角が可能になります。どの角度から見ても安定した色表示が可能となります。

環境にやさしいホワイトLEDバックライトを搭載

液晶パネルのバックライトがCCFL(冷陰極管)から白色LEDに代わったことにより、いいことたくさん。

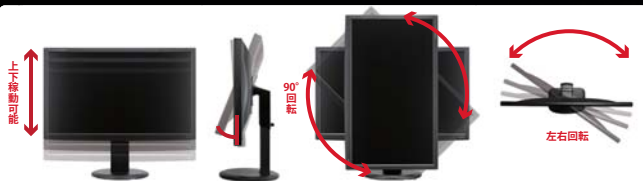
- ・有毒物質である水銀の含有ゼロになり、廃棄時の環境負荷が低減でき地球環境にとっても優しい。
- ・消費電力や年間CO₂排出量を大幅に削減可能。*当社比
- ・高電圧部がなく、安全性をより確保。
- ・液晶パネルの厚みが薄くなり、最薄&軽量化を実現。
- ・発生する熱量が少なく、夏場のオフィスやお部屋などでの室温上昇に影響を及ぼしにくくさらに省エネ。



LEDアップ画像

高さや角度が自由自在

「高さ調節」「チルト調節」「縦横90°回転」「画面の向きを動かせるスワイヤベル」の4つの特長で、見やすい位置に楽に設定でき、さまざまな場所や用途に使用できます。



4ポートのUSBハブ搭載 (XB2780HSU-B1のみ)

左サイドに2つ、背面端子部分に2つのUSBハブ搭載。モニタの電源オンだけで携帯や音楽プレーヤーのUSB充電や、扇風機・LEDライトなどを接続することができるので、手軽にUSBハブが使えます。背面ポートはマウスやキーボードなどの継続接続用途として便利に使えます。*あらかじめPC本体とモニタのUSBケーブル接続が必要となります。



4つのUSBポート

LED液晶を、さらに身近に、
もっと使いやすく。



27型 ProLite E2773HDS-B

| | | | | | | |
|------------------------|------------------|--------------------------|-------------------------|-----------------|-------------------------|-----------|
| 27型 ブラック PLE2773HDS-B1 | 最大表示画素 1920×1080 | 高コントラスト 5000000:1 (ACR時) | 輝度 300cd/m ² | 応答速度 1ms (GtoG) | HDMI, DVI-D D-SUB 3系統入力 | HDCP 機能対応 |
| | HDMI ケーブル 標準添付 | | | | | |

定価オープン価格

23.6型 ProLite E2473HDS

| | | | | | | |
|--------------------------|------------------|--------------------------|-------------------------|-----------------|--------------------------|-----------|
| 23.6型 ブラック PLE2473HDS-B1 | 最大表示画素 1920×1080 | 高コントラスト 5000000:1 (ACR時) | 輝度 300cd/m ² | 応答速度 2ms (GtoG) | HDMI×2 DVI-D-D-SUB 4系統入力 | HDCP 機能対応 |
| 23.6型 ホワイト PLE2473HDS-W1 | | | | | | |
| | HDMI ケーブル 標準添付 | | | | | |

定価オープン価格

21.5型 ProLite E2273HDS

| | | | | | | |
|--------------------------|------------------|--------------------------|-------------------------|-----------------|-------------------------|-----------|
| 21.5型 ブラック PLE2273HDS-B1 | 最大表示画素 1920×1080 | 高コントラスト 5000000:1 (ACR時) | 輝度 250cd/m ² | 応答速度 2ms (GtoG) | HDMI, DVI-D D-SUB 3系統入力 | HDCP 機能対応 |
| 21.5型 ホワイト PLE2273HDS-W1 | | | | | | |
| | HDMI ケーブル 標準添付 | | | | | |

定価オープン価格

今、節電が求められている! 省エネ性にすぐれているホワイトLEDバックライト搭載。

- 有毒物質である水銀の含有ゼロになり、廃棄時の環境負荷が低減でき地球環境にとっても優しい。
- 電気代や消費電力、年間CO₂排出量が大幅に削減可能に。
- 発生する熱量が少なく、夏場のお部屋やオフィスなどでの室温上昇に影響を及ぼしにくくさらに省エネ。
- 3パターンのEcoモード機能搭載。



接続が簡単!! サイドHDMI端子とヘッドホン端子

HDMIとヘッドホン端子を装着しやすい左サイドに搭載。ゲーム機やヘッドホンの着脱が簡単便利です。



i-Style Color

iiyamaオリジナルの「i-Style Color」機能で、動画やゲームなど、表示するモードによって最適な画質を簡単に選択できます。

右下の表示モード切替ボタンで簡単切替



スリムなデザインなのに電源内蔵

電源内蔵にもかかわらず、最薄部18.5mmにスリム化し、重量も4.4kgと超軽量。また、本体背面に主電源ボタンを搭載しているのので、待機電力もカットすることができ、ますます省エネ!



最薄部18.5mm 超軽量4.4Kg スリムなのに電源内蔵 Slim

プレミアムLEDシリーズ

プレミアムLEDシリーズ 使いやすい昇降スタンド機能付

自由に高さ調節可能な昇降スタンドと、左右首振り可能なスタンド機能付きだから最適な画面ポジション設定が可能です。また、会議室やインフォメーション用としても活用幅が広がり設置スペースの可能性を広げます。



27型 ProLite B2776HDS-B

| | | | | | | | |
|----------------------|----------------|-------------------------|--------------------------------|-----------------------------|-----------------------|-------------------------------|--------------|
| 27型 ブラック | PLB2776HDS-B1 | 最大表示画面 1920×1080 | 高コントラスト 5000000:1 (ACR時) | 輝度 300 cd/m ² | 応答速度 1ms (GtoG) | HDMI, DVI-D D-SUB 3系統入力 | HDCP 機能対応 |
| HDMI ケーブル 標準添付 | 85mm 昇降スタンド | 左右各 30° スワイヤブル 機能 | | | | | |

定価オープン価格

23.6型 ProLite B2475HDS-B

| | | | | | | | |
|----------------------|-----------------|--------------------------|--------------------------------|-----------------------------|-----------------------|-------------------------------|--------------|
| 23.6型 ブラック | PLB2475HDS-B1 | 最大表示画面 1920×1080 | 高コントラスト 5000000:1 (ACR時) | 輝度 300 cd/m ² | 応答速度 2ms (GtoG) | HDMI, DVI-D D-SUB 3系統入力 | HDCP 機能対応 |
| HDMI ケーブル 標準添付 | 110mm 昇降スタンド | 左右各 170° スワイヤブル 機能 | 90°回転 機能付 | 学校環境衛生の基準に 配慮 | | | |

定価オープン価格

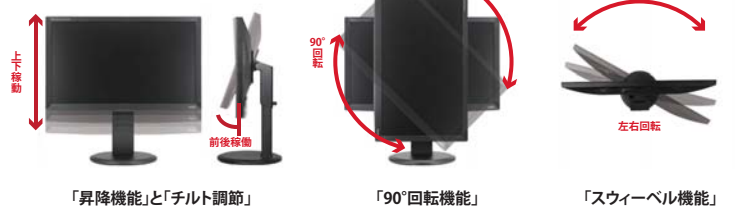
21.5型 ProLite B2274HDS-B

| | | | | | | | |
|------------------|---------------|---------------------|--------------------------------|-----------------------------|-------------|-------------------------|--------------|
| 21.5型 ブラック | PLB2274HDS-B1 | 最大表示画面 1920×1080 | 高コントラスト 5000000:1 (ACR時) | 輝度 300 cd/m ² | 応答速度 5ms | DVI-D D-SUB 2系統入力 | HDCP 機能対応 |
| 学校環境衛生の基準に 配慮 | | | | | | | |

定価オープン価格

パーフェクトスタンド

「4つ」の特長で、見やすい位置に楽に設定でき、さまざまな場所や用途に使えます。



「高さ調節」と「チルト調節」が可能だから、自分の一番見やすい高さや角度に細かく設定ができます。速度に調節することで、疲労の度合いや作業効率が大きく変わってきます。

使用シーンに合わせて縦横90°回転が可能。縦に長い文章や媒体チェック業務、ブチサイン系として広く活用が可能です。※PLB2776HDS-B1を除く。

画面の向きを動かせるスワイヤブルで、会議室のプレゼンテーションやミーティング、受付端末機として最適です。



法人/文教 & スタンダードシリーズ

スクエアシリーズ 学校や法人ユースに最適

学校 ICT 環境設備事業
対応モデル

学校環境衛生の
基準に配慮

学校健康法(文部科学省)で基準としている「学校環境衛生の基準」に定められるシックハウス原因物質のホルムアルデヒドや揮発性有機化合物が厚生労働省が定める室内濃度指針値をクリアしていますので、安心して教室やオフィスへ導入していただける製品です。



17型 ProLite PB1705S-B ProLite PB1705S

| | | | | | |
|--------------|--------------|---|-----------------------------|-------------|-------------------------|
| 17型 ブラック | PLPB1705S-B1 | 1000:1 (標準) | 輝度 250 cd/m ² | 応答速度 5ms | DVI-D D-SUB 2系統入力 |
| HDCP 機能対応 | 昇降スタンド | 学校環境衛生の基準に 配慮(ホルムアルデヒド・揮発性有機化合物) 低減(ホルムアルデヒド・揮発性有機化合物) 0.05ppm以下 | | | |

定価オープン価格

19型 ProLite E1906S-B2 ProLite E1906S-2 17型 ProLite E1706S-B ProLite E1706S

| | | | | | | |
|----------|-------------|-------------------|-----------------------------|-------------|-------------------------|--------------|
| 19型 ブラック | PLE1906S-B2 | 10000:1 (ACR時) | 輝度 250 cd/m ² | 応答速度 5ms | DVI-D D-SUB 2系統入力 | HDCP 機能対象 |
| 17型 ブラック | PLE1706S-B1 | 学校環境衛生の基準に 配慮 | | | | |

定価オープン価格



スタンダードシリーズ スマートなハイコストパフォーマンスモデル

ノングレアパネル液晶を搭載した、ビジネスシーンでもパーソナルユースでも活躍する、コストパフォーマンスに優れたシリーズです。



21.5型 ProLite E2208HDD-B

| | | | | | | | |
|------------------|---------------|---------------------|------------------------------|-----------------------------|-------------|-------------------------|--------------|
| 21.5型 ブラック | PLE2208HDD-B1 | 最大表示画面 1920×1080 | 高コントラスト 10000:1 (ACR時) | 輝度 300 cd/m ² | 応答速度 5ms | DVI-D D-SUB 2系統入力 | HDCP 機能対応 |
| 学校環境衛生の基準に 配慮 | | | | | | | |

定価オープン価格



20型 ProLite E2008HDD-B

| | | | | | | | |
|------------------|---------------|--------------------|------------------------------|-----------------------------|-----------------------|-------------------------|--------------|
| 20型 ブラック | PLE2008HDD-B1 | 最大表示画面 1600×900 | 高コントラスト 30000:1 (ACR時) | 輝度 250 cd/m ² | 応答速度 2ms (GtoG) | DVI-D D-SUB 2系統入力 | HDCP 機能対応 |
| 学校環境衛生の基準に 配慮 | | | | | | | |

定価オープン価格

タッチパネルシリーズ

仕様

マルチタッチパネルシリーズ

自由にタッチ・触れて楽しい直感操作

Windows® 7のWindows® Touchに対応。モニタ信号ケーブルとタッチ通信USBケーブルを接続するだけで、簡単にマルチタッチ機能が楽しめます。光学式タッチセンサーの採用により、傷による座標ずれや抵抗膜方式などの打点寿命がなく、消耗しにくいのが特長です。

大画面だからタッチがカンタン 同時に2本の指やペンなどで操作可能



23.6型 ProLite T2451MTS-B

| | | |
|--------------|------------|-----------------|
| 23.6型 タッチパネル | ブラック | PLT2451MTS-B1 |
| タッチ方式 | 最大表示画素 | 高コントラスト |
| 光学カメラ方式 | 1920×1080 | 5000000:1 (ACR) |
| | 260° | 2ms (GtoG) |
| | 対応速度 | HDMI×2 |
| | 2ms (GtoG) | DVI-D, D-SUB |
| | | 4系統入力 |
| | | HDCP |
| | | 機能対応 |
| | | 32° |
| | | チルト角度調整 |
| | | 機能 |
| | | 強化ガラス |
| | | 保護パネル |
| | | 付属 |

定価オープン価格

業務用タッチパネルシリーズ

低コスト・ワイドレンジチルトスタンド搭載

さまざまな設置環境に合わせて角度調整ができる、強度と安定性にすぐれたワイドレンジチルトスタンドシリーズです。ご使用用途や場所、ご予算によってサイズや「抵抗膜方式」「超音波表面弾性波方式」「投影型静電容量方式」のタッチ方式からお選びください。

抵抗膜方式

タッチすることによる電圧の変動を検出

【メリット】
低コストで壊れや水漬に強く、指だけでなく手やペン入力が可能。
【デメリット】
画面透過率が低く、耐久性や耐衝撃性が低い。

超音波表面弾性波方式

タッチすることで超音波の変動を検出

【メリット】
高い安定性と長寿命のほか、透過率・視認性や耐久性・対衝撃性が高い。
【デメリット】
水漬や異物などに反応してしまう。

投影型静電容量方式

タッチすることによって容量の変化で位置を検出

【メリット】
水漬や油・埃に強く、抵抗膜に比べて透過率や耐久性、対衝撃性が高い。
【デメリット】
ペンや手袋に反応しない、設置環境の影響を受けやすい。



| | | |
|--|--|--|
| 19型 ProLite T1931SR-B ProLite T1931SR | 17型 ProLite T1731SR-B ProLite T1731SR | 15型 ProLite T1531SR-B ProLite T1531SR |
|--|--|--|

| | | |
|--|---------------------------------------|---------------------------------------|
| 19型 タッチパネル | 17型 タッチパネル | 15型 タッチパネル |
| ブラック PLT1931SR-B1 (ホワイト PLT1931SR-W1) | ブラック PLT1731SR-B1 (ホワイト PLT1731SR-W1) | ブラック PLT1531SR-B1 (ホワイト PLT1531SR-W1) |
| 最大表示画素 1280×1024 (PLT1931SR-PLT1931SR) | 最大表示画素 1024×768 (PLT1731SR-PLT1731SR) | 最大表示画素 1024×768 (PLT1531SR) |
| コントラスト 900:1 (PLT1931SR-PLT1931SR) | コントラスト 500:1 (PLT1731SR) | コントラスト 500:1 (PLT1531SR) |
| 対応速度 5ms (PLT1931SR-PLT1931SR) | 対応速度 8ms (PLT1731SR) | 対応速度 8ms (PLT1531SR) |
| 通信方式 DVI-D D-SUB 2系統入力 | 通信方式 RS232C/USB | 通信方式 RS232C/USB |
| 95°ワイドレンジスタンド | 95°ワイドレンジスタンド | 95°ワイドレンジスタンド |

定価オープン価格

超音波表面弾性波方式

| | |
|----------------------------------|---------------------------------|
| 17型 ProLite T1731SAW-B | 15型 ProLite T1531SAW-B |
| ブラック PLT1731SAW-B1 | ブラック PLT1531SAW-B1 |
| 最大表示画素 1280×1024 (PLT1731SAW-B1) | 最大表示画素 1024×768 (PLT1531SAW-B1) |
| コントラスト 1000:1 (PLT1731SAW-B1) | コントラスト 500:1 (PLT1531SAW-B1) |
| 対応速度 5ms (PLT1731SAW-B1) | 対応速度 8ms (PLT1531SAW-B1) |
| 通信方式 DVI-D D-SUB 2系統入力 | 通信方式 RS232C/USB |
| 95°ワイドレンジスタンド | 95°ワイドレンジスタンド |

定価オープン価格

ベゼルフリー

画面の表面が真っ平らなベゼルフリータイプなので四隅部分のタッチ操作がしやすい。また、画面表面のお手入れも容易に行うことができます。

マルチタッチ機能対応

画面の表面が真っ平らなベゼルフリータイプなので四隅部分のタッチ操作がしやすい。また、画面表面のお手入れも容易に行うことができます。

PLT2233MSC-B1

| |
|---------------------------------|
| 21.5型 ProLite T2233MSC-B |
| ブラック PLT2233MSC-B1 |
| 最大表示画素 1920×1080 |
| 高コントラスト 1000:1 |
| 270° |
| 5ms |
| DVI-D D-SUB 2系統入力 |
| 通信方式 USB |
| 95°ワイドレンジスタンド |
| マルチタッチ機能対応 |

定価オープン価格

| | ゲーミングシリーズ | IPS-LEDシリーズ | VA-LEDシリーズ | |
|-----------------------|---|---|---|---|
| イメージ写真 | | | | |
| 外形寸法図 | | | | |
| モデル名 | ProLite G273HS | ProLite XB2380HS | ProLite X2377HDS | |
| 型番 | PLG273HS-GB1 | XB2380HS-B1 | PLX2377HDS-B1 | |
| 液晶パネル① | LCDパネル種類 TN 駆動方式 a-Si TFT アクティブマトリックス サイズ 対角:69cm(27型) 16:9 最大表示範囲 水平:597.9mm×垂直:336.3mm 画素ピッチ 0.311mm 視野角 左右各85°、上下各89° 応答速度(標準) 3.4ms(黒→白→黒) 1ms(GtoG) 輝度(標準) 250cd/m ² コントラスト比 1000:1(標準) 5000000:1(Adv. Contrast機能時※4) | IPS 駆動方式 a-Si TFT アクティブマトリックス サイズ 対角:58.4cm(23型) 16:9 最大表示範囲 水平:509.2mm×垂直:286.4mm 画素ピッチ 0.265mm 視野角 左右各89°、上下各89° 応答速度(標準) 5ms(黒→白→黒) 1ms(GtoG)※6 輝度(標準) 250cd/m ² コントラスト比 1000:1(標準) 5000000:1(ACR機能時※4) | IPS 駆動方式 a-Si TFT アクティブマトリックス サイズ 対角:58.4cm(23型) 16:9 最大表示範囲 水平:509.2mm×垂直:286.4mm 画素ピッチ 0.265mm 視野角 左右各89°、上下各89° 応答速度(標準) 5ms(黒→白→黒) 1ms(GtoG)※6 輝度(標準) 250cd/m ² コントラスト比 1000:1(標準) 5000000:1(ACR機能時※4) | VA 駆動方式 a-Si TFT アクティブマトリックス サイズ 対角:69cm(27型) 16:9 最大表示範囲 水平:597.6mm×垂直:336.2mm 画素ピッチ 0.311mm 視野角 左右各89°、上下各89° 応答速度(標準) 12ms(黒→白) 4ms(GtoG)※5 輝度(標準) 300cd/m ² コントラスト比 5000:1(標準) 5000000:1(Adv. Contrast機能時※4) |
| アナログ走査周波数 | 水平:24~80kHz 垂直:55~75Hz | 水平:24~80kHz 垂直:55~75Hz | 水平:24~80kHz 垂直:55~75Hz | |
| デジタル走査周波数 | DVI:水平:30~138kHz 垂直:55~120kHz HDMI:水平:30~80kHz 垂直:55~75Hz | 水平:30~80kHz 垂直:55~75Hz | 水平:30~80kHz 垂直:55~75Hz | |
| 表示可能解像度② | 1920×1080(最大) 2.1MegaPixels | 1920×1080(最大) 2.1MegaPixels | 1920×1080(最大) 2.1MegaPixels | |
| 信号入力コネクタ | (アナログ) D-SUBミニ15ピンコネクタ (デジタル) DVI-D24ピンコネクタ(HDCP機能付)/HDMIコネクタ×1 | D-SUBミニ15ピンコネクタ DVI-D24ピンコネクタ(HDCP機能付)/HDMIコネクタ×1 | D-SUBミニ15ピンコネクタ DVI-D24ピンコネクタ(HDCP機能付)/HDMIコネクタ×1 | |
| ブラク&プレイ機能 | VESA DDC2B対応 | VESA DDC2B対応 | VESA DDC2B対応 | |
| 入力信号 | 同期(アナログ) 0.7Vp-p(標準)、75Ω、正極性 DVI(Rev.1.0)準拠/HDMI 1.0Vrms(最大) 音声入力コネクタ ③3.5ステレオミニジャック | セパレート同期:TTL、正極性/負極性 0.7Vp-p(標準)、75Ω、正極性 DVI(Rev.1.0)準拠/HDMI 1.0Vrms(最大) ③3.5ステレオミニジャック | セパレート同期:TTL、正極性/負極性 0.7Vp-p(標準)、75Ω、正極性 DVI(Rev.1.0)準拠/HDMI 1.0Vrms(最大) ③3.5ステレオミニジャック | |
| ヘッドホン端子(Line out) | 対応 | 対応 | 対応 | |
| USBハブ | 対応 | 対応 | 対応 | |
| 昇降スタンド | 対応(130mm&左右各160°) | 対応(130mm&左右各160°) | 対応(110mm&左右各170°) | |
| 入力電源 | AC100~240V 50/60Hz | AC100~240V 50/60Hz | AC100~240V 50/60Hz | |
| 消費電力 | 標準 35W(最大49W) [Eco-マネージメントモード時※3] 0.5W(最大) | 26W(最大45W) 0.5W(最大) | 32W(最大40W) 0.5W(最大) | |
| スピーカー(アンプ付きステレオスピーカー) | 2W×2 | 2W×2 | 2W×2 | |
| 外形寸法(幅×高さ×奥行mm) | 647×454.5×239mm | 548.5×415.5×244.5mm | 546×394.5×164mm | |
| 製品重量 | スタンド含む 5.6kg スタンドなし 5.1kg | 5.8kg 3.3kg | 3.4kg 3.2kg | |
| 梱包サイズ(幅×高さ×奥行mm)総重量 | 706×515×135mm 7.5kg | 682×420×178mm 7.7kg | 612×131×422mm 5.2kg | |
| 角度調整範囲 | 上方20° | 上方20° 下方15° 左右方向320° | 上方22° 下方15° 左右方向340° | |
| セキュリティ | 盗難防止用金具取り付け孔 | 盗難防止用金具取り付け孔 | 盗難防止用金具取り付け孔 | |
| フリールーム | 100mm×100mm(VESA規格) | 100mm×100mm(VESA規格) | 100mm×100mm(VESA規格) | |
| 環境条件 | 動作時:温度5~35℃ 湿度10~80%(結露なきこと) 保管時:温度-20~60℃ 湿度5~85%(結露なきこと) | 動作時:温度5~35℃ 湿度10~80%(結露なきこと) 保管時:温度-20~60℃ 湿度5~85%(結露なきこと) | 動作時:温度5~35℃ 湿度10~80%(結露なきこと) 保管時:温度-20~60℃ 湿度5~85%(結露なきこと) | |
| リサイクル | 対応 | 対応 | 対応 | |
| RoHS指令 | 対応 | 対応 | 対応 | |
| J-Moss対応 | グリーンマーク | グリーンマーク | グリーンマーク | |
| 保証期間 | 3年間保証 | 3年間保証 | 3年間保証 | |
| 適合規格 | CE, TUV-Bauart, VCCI-B, PSE, グリーン購入法, 国際エネルギー省エネプログラム | TCO Certified, CE, TUV-Bauart, VCCI-B, PSE, グリーン購入法, 国際エネルギー省エネプログラム | TCO Certified, CE, TUV-Bauart, VCCI-B, PSE, グリーン購入法, 国際エネルギー省エネプログラム | |
| 付属品 | DVIケーブル(デジタル)/HDMIケーブル オーディオケーブル/電源ケーブル/電源コード/オーディオケーブル セーフティ&クイックスタートガイド/保証書(クイックスタートガイド内) | D-SUBミニ15ピンケーブル/DVI-Dケーブル/HDMIケーブル スタンバイ電源ケーブル/電源コード/オーディオケーブル セーフティ&クイックスタートガイド/保証書(クイックスタートガイド内) | D-SUBミニ15ピンケーブル/DVI-Dケーブル/HDMIケーブル スタンバイ電源ケーブル/電源コード/オーディオケーブル セーフティ&クイックスタートガイド/保証書(クイックスタートガイド内) | |
| JANコード | ピュアホワイト マーベルブラック | XB2380HS-B1:4948570111770 | PLX2377HDS-B1:4948570111381 XB2780HSU-B1:4948570111886 | |

| | VA-LEDシリーズ | IPS-LEDシリーズ | LEDシリーズ |
|-----------------------|---|--|--|
| イメージ写真 | | | |
| 外形寸法図 | | | |
| モデル名 | ProLite E2473HDS | ProLite E2273HDS | ProLite E2273HDS |
| 型番 | PLX2473HDS-B1 | PLE2273HDS-B1 | PLE2273HDS-B1 |
| 液晶パネル① | VA 駆動方式 a-Si TFT アクティブマトリックス サイズ 対角:69cm(27型) 16:9 最大表示範囲 水平:531.4mm×垂直:298.9mm 画素ピッチ 0.277mm 視野角 左右各85°、上下各89° 応答速度(標準) 25ms(黒→白→黒) 8ms(GtoG) 輝度(標準) 300cd/m ² コントラスト比 3000:1(標準) 5000000:1(ACR機能時※4) | TN 駆動方式 a-Si TFT アクティブマトリックス サイズ 対角:69cm(27型) 16:9 最大表示範囲 水平:597.9mm×垂直:336.3mm 画素ピッチ 0.311mm 視野角 左右各89°、上下各80° 応答速度(標準) 3.4ms(黒→白→黒) 1ms(GtoG) 輝度(標準) 250cd/m ² コントラスト比 1200:1(標準) 5000000:1(ACR機能時※4) | TN 駆動方式 a-Si TFT アクティブマトリックス サイズ 対角:55.5cm(21.5型) 16:9 最大表示範囲 水平:476.6mm×垂直:268.1mm 画素ピッチ 0.248mm 視野角 左右各85°、上下各80° 応答速度(標準) 5ms(黒→白→黒) 2ms(GtoG) 輝度(標準) 250cd/m ² コントラスト比 1000:1(標準) 5000000:1(ACR機能時※4) |
| アナログ走査周波数 | 水平:30~75kHz 垂直:55~70Hz | 水平:24~80kHz 垂直:55~75Hz | 水平:24~80kHz 垂直:55~75Hz |
| デジタル走査周波数 | 水平:30~75kHz 垂直:55~70Hz | 水平:30~80kHz 垂直:55~75Hz | 水平:30~80kHz 垂直:55~75Hz |
| 表示可能解像度② | 1920×1080(最大) 2.1MegaPixels | 1920×1080(最大) 2.1MegaPixels | 1920×1080(最大) 2.1MegaPixels |
| 信号入力コネクタ | (アナログ) D-SUBミニ15ピンコネクタ (デジタル) DVI-D24ピンコネクタ(HDCP機能付)/HDMIコネクタ×1 | D-SUBミニ15ピンコネクタ DVI-D24ピンコネクタ(HDCP機能付)/HDMIコネクタ×1 | D-SUBミニ15ピンコネクタ DVI-D24ピンコネクタ(HDCP機能付)/HDMIコネクタ×2 |
| ブラク&プレイ機能 | VESA DDC2B対応 | VESA DDC2B対応 | VESA DDC2B対応 |
| 入力信号 | 同期(アナログ) 0.7Vp-p(標準)、75Ω、正極性 DVI(Rev.1.0)準拠/HDMI 1.0Vrms(最大) 音声入力コネクタ ③3.5ステレオミニジャック | セパレート同期:TTL、正極性/負極性 0.7Vp-p(標準)、75Ω、正極性 DVI(Rev.1.0)準拠/HDMI 1.0Vrms(最大) ③3.5ステレオミニジャック | セパレート同期:TTL、正極性/負極性 0.7Vp-p(標準)、75Ω、正極性 DVI(Rev.1.0)準拠/HDMI 1.0Vrms(最大) ③3.5ステレオミニジャック |
| ヘッドホン端子(Line out) | 対応 | 対応 | 対応 |
| USBハブ | 対応 | 対応 | 対応 |
| 昇降スタンド | 対応(130mm&左右各45°) | 対応(130mm&左右各45°) | 対応 |
| 入力電源 | DC19V AC100~240V 50/60Hz | AC100~240V 50/60Hz | AC100~240V 50/60Hz |
| 消費電力 | 標準 34W(最大50W) [Eco-マネージメントモード時※3] 0.5W(最大) | 28W(最大49W) 0.5W(最大) | 24W(最大38W) 0.5W(最大) |
| スピーカー(アンプ付きステレオスピーカー) | 2W×2 | 2W×2 | 1W×2 |
| 外形寸法(幅×高さ×奥行mm) | 570×438~568×214.5mm | 647×454.5×239mm | 556.0×418.0×218.5mm |
| 製品重量 | スタンド含む 6.2kg(ACアダプタ含まず) スタンドなし 3.1kg(ACアダプタ含まず) | 5.3kg 4.8kg | 5.06×390×178 mm 4.4kg 3.0kg |
| 梱包サイズ(幅×高さ×奥行mm)総重量 | 744×271×423mm 8.8kg | 706×515×135mm 7.0kg | 608×480×113 mm 6.0kg |
| 角度調整範囲 | 上方20° 下方10° 左右方向90° | 上方20° | 上方20° 下方15° |
| セキュリティ | 盗難防止用金具取り付け孔 | 盗難防止用金具取り付け孔 | 盗難防止用金具取り付け孔 |
| フリールーム | 100mm×100mm(VESA規格) | 100mm×100mm(VESA規格) | 100mm×100mm(VESA規格) |
| 環境条件 | 動作時:温度5~35℃ 湿度10~80%(結露なきこと) 保管時:温度-20~60℃ 湿度5~85%(結露なきこと) | 動作時:温度5~35℃ 湿度10~80%(結露なきこと) 保管時:温度-20~60℃ 湿度5~85%(結露なきこと) | 動作時:温度5~35℃ 湿度10~80%(結露なきこと) 保管時:温度-20~60℃ 湿度5~85%(結露なきこと) |
| リサイクル | 対応 | 対応 | 対応 |
| RoHS指令 | 対応 | 対応 | 対応 |
| J-Moss対応 | グリーンマーク | グリーンマーク | グリーンマーク |
| 保証期間 | 3年間保証 | 3年間保証 | 3年間保証 |
| 適合規格 | CE, TUV-Bauart, VCCI-B, PSE, グリーン購入法, 国際エネルギー省エネプログラム | CE, TUV-Bauart, VCCI-B, PSE, グリーン購入法, 国際エネルギー省エネプログラム | TCO Certified, CE, TUV-Bauart, VCCI-B, PSE, グリーン購入法, 国際エネルギー省エネプログラム |
| 付属品 | D-SUBミニ15ピンケーブル/DVI-Dケーブル/HDMIケーブル 電源コード/A/Cアダプタ セーフティ&クイックスタートガイド/保証書(クイックスタートガイド内) | D-SUBミニ15ピンケーブル/DVI-Dケーブル/HDMIケーブル スタンバイ電源ケーブル/電源コード/オーディオケーブル セーフティ&クイックスタートガイド/保証書(クイックスタートガイド内) | D-SUBミニ15ピンケーブル/DVI-Dケーブル/HDMIケーブル スタンバイ電源ケーブル/電源コード/オーディオケーブル セーフティ&クイックスタートガイド/保証書(クイックスタートガイド内) |
| JANコード | ピュアホワイト マーベルブラック | PLX2473HDS-B1:4948570111015 PLE2273HDS-B1:4948570111016 | PLE2473HDS-W1:4948570110933 PLE2273HDS-B1:4948570110940 |

※1 TFT液晶パネルに高精度の高性能の低輝度で表示されています。この場合の画面欠けや変色時発生する場合があります。また、見る角度によって3色の色合いや明るさの差が生じる場合があります。これは液晶ディスプレイの構造によるもので、故障ではありません。 ※2 表示可能な最大解像度以外の解像度では、画面拡大処理をしておりますので、表示された文字がぼやけたり線が部分的に太く見えます。 ※3 オート電源オフ機能。 ※4 ACR機能(Advanced Contrast Ratio)。 ※5 タッチパネル。 ※6 オートモード設定を5に設定。

仕様

| | プレミアムLEDシリーズ | | | | スタンダードシリーズ | | スクエアシリーズ | | | | | | | | | |
|--------------------------|---|--|--|--|---|--|---|--|---|--|---|--|--|--|--|--|
| イメージ写真 | | | | | | | | | イメージ写真 | | | | | | | |
| 外形寸法図 | | | | | | | | | 外形寸法図 | | | | | | | |
| モデル名 | ProLite B2776HDS-B | | | | ProLite E2208HDD-B | | ProLite E1906S2/E1906S-B2 | | モデル名 | | | | | | | |
| 型番 | PLB2776HDS-B1 | | | | PLE2208HDD-B1 | | PLE1906S-W2/PLE1906S-B2 | | 型番 | | | | | | | |
| 液晶パネル① | TN 駆動方式 a-Si TFTアクティブマトリックス サイズ 対角:60cm(23.6型) 16:9 最大表示範囲 水平597.6mm×垂直336.3mm 画面ピッチ 0.311mm 視野角 左右各85°、上下各80° 応答速度(標準) 3.4ms(黒→白→黒) 2ms(GtoG) 輝度(標準) 300cd/m ² コントラスト比 1200:1(標準) 500000:1(ACR機能時※4) 表示色 約1677万色 | | | | TN 駆動方式 a-Si TFTアクティブマトリックス サイズ 対角:55cm(21.5型) 16:9 最大表示範囲 水平521.3mm×垂直293.2mm 画面ピッチ 0.272mm 視野角 左右各85°、上下各80° 応答速度(標準) 5ms(黒→白→黒) 2ms(GtoG) 輝度(標準) 300cd/m ² コントラスト比 1000:1(標準) 500000:1(ACR機能時※4) 表示色 約1677万色 | | | | TN 駆動方式 a-Si TFTアクティブマトリックス サイズ 対角:55cm(21.5型) 16:9 最大表示範囲 水平476.6mm×垂直268.1mm 画面ピッチ 0.248mm 視野角 左右各85°、上下各80° 応答速度(標準) 5ms(黒→白→黒) 2ms(GtoG) 輝度(標準) 300cd/m ² コントラスト比 1000:1(標準) 500000:1(ACR機能時※4) 表示色 約1677万色 | | TN 駆動方式 a-Si TFTアクティブマトリックス サイズ 対角:50cm(19.7型) 16:9 最大表示範囲 水平442.8mm×垂直249.1mm 画面ピッチ 0.294mm 視野角 左右各85°、上下各80° 応答速度(標準) 5ms(黒→白→黒) 2ms(GtoG) 輝度(標準) 300cd/m ² コントラスト比 1000:1(標準) 500000:1(ACR機能時※4) 表示色 約1677万色 | | TN 駆動方式 a-Si TFTアクティブマトリックス サイズ 対角:48cm(19型) 5:4 最大表示範囲 水平:376.3mm×垂直:301.1mm 画面ピッチ 0.294mm 視野角 左右各85°、上下各80° 応答速度(標準) 5ms(黒→白→黒) 2ms(GtoG) 輝度(標準) 300cd/m ² コントラスト比 1000:1(標準) 500000:1(ACR機能時※4) 表示色 約1677万色 | | TN 駆動方式 a-Si TFTアクティブマトリックス サイズ 対角:43cm(17型) 5:4 最大表示範囲 水平:337.9mm×垂直:270.3mm 画面ピッチ 0.264mm 視野角 左右各85°、上下各80° 応答速度(標準) 5ms(黒→白→黒) 2ms(GtoG) 輝度(標準) 300cd/m ² コントラスト比 1000:1(標準) 500000:1(ACR機能時※4) 表示色 約1677万色 | |
| アナログ走査周波数 | 水平:30~80kHz 垂直:55~75Hz | | | | 水平:24~80kHz 垂直:55~75Hz | | 水平:24~80kHz 垂直:55~75Hz | | アナログ走査周波数 | | | | | | | |
| デジタル走査周波数 | 水平:30~80kHz 垂直:55~75Hz | | | | 水平:30~80kHz 垂直:55~75Hz | | 水平:30~80kHz 垂直:55~75Hz | | デジタル走査周波数 | | | | | | | |
| 表示可能解像度② | 1920×1080(最大) 2.1MegaPixels | | | | 1920×1080(最大) 2.1MegaPixels | | 1280×1024(最大) 1.3MegaPixels | | 表示可能解像度② | | | | | | | |
| 信号入力コネクタ (アナログ) | DVI-D24ピンコネクタ (デジタル) | | | | D-SUBミニ 15ピンコネクタ (アナログ) DVI-D24ピンコネクタ (デジタル) | | D-SUBミニ 15ピンコネクタ (アナログ) DVI-D24ピンコネクタ (デジタル) | | 信号入力コネクタ (アナログ) | | | | | | | |
| 信号入力コネクタ (デジタル) | DVI-D24ピンコネクタ (HDCP機能付) / HDMIコネクタ×1 | | | | DVI-D24ピンコネクタ (HDCP機能付) / HDMIコネクタ×1 | | DVI-D24ピンコネクタ (HDCP機能付) / HDMIコネクタ×1 | | 信号入力コネクタ (デジタル) | | | | | | | |
| プラグ&プレイ機能 | DVI-D24ピンコネクタ (HDCP機能付) / HDMIコネクタ×1 | | | | DVI-D24ピンコネクタ (HDCP機能付) / HDMIコネクタ×1 | | DVI-D24ピンコネクタ (HDCP機能付) / HDMIコネクタ×1 | | プラグ&プレイ機能 | | | | | | | |
| 入力信号 | 同期映像 (アナログ) (デジタル) 入力音声信号 音声入力コネクタ | | | | 同期映像 (アナログ) (デジタル) 入力音声信号 音声入力コネクタ | | 同期映像 (アナログ) (デジタル) 入力音声信号 音声入力コネクタ | | 入力信号 | | | | | | | |
| ヘッドホン端子 (Line out) | - | | | | - | | - | | ヘッドホン端子 | | | | | | | |
| USBハブ | - | | | | - | | - | | USBハブ | | | | | | | |
| 昇降スタンド | 対応 (85mm左右各30°) | | | | 対応 (110mm左右各170°) | | 対応 (80mm) | | 昇降スタンド | | | | | | | |
| 入力電源 | AC100~240V 50/60Hz | | | | AC100~240V 50/60Hz | | AC100~240V 50/60Hz | | 入力電源 | | | | | | | |
| 消費電力 | 標準 26W(最大40W) 1W(最大) 1.5W×2 | | | | 標準 24W(最大36W) 1W(最大) 1.5W×2 | | 標準 22W(最大28W) 1W(最大) 1W×2 | | 消費電力 | | | | | | | |
| スピーカー (アンプ付またはステレオスピーカー) | 644×422.5~507.5×263mm | | | | 505.5×398~508×249.5mm | | 409.0×412.5×211.5mm | | スピーカー (アンプ付またはステレオスピーカー) | | | | | | | |
| 外形寸法(幅×高さ×奥行mm) | 644×422.5~507.5×263mm | | | | 505.5×398~508×249.5mm | | 409.0×412.5×211.5mm | | 外形寸法(幅×高さ×奥行mm) | | | | | | | |
| 製品重量 | 5.6kg スタンド含む スタンドなし | | | | 4.9kg 4.2kg 3.7kg | | 4.4kg 3.6kg 4.0kg | | 製品重量 | | | | | | | |
| 梱包箱サイズ(幅×高さ×奥行mm) 総重量 | 739×286×520mm 10.5kg | | | | 634×489×213mm 8.6kg | | 472.0×128.0×453.0mm 6.0kg | | 梱包箱サイズ(幅×高さ×奥行mm) 総重量 | | | | | | | |
| 角度調節範囲 | 上方向20° 下方向3° 左右方向60° | | | | 上方向20° 下方向3° 左右方向340° | | 上方向20° 下方向5° | | 角度調節範囲 | | | | | | | |
| セキュリティ | 盗難防止用金具取り付け孔 | | | | 盗難防止用金具取り付け孔 | | 盗難防止用金具取り付け孔 | | セキュリティ | | | | | | | |
| フリースタント (VESA規格) | 100mm×100mm | | | | 100mm×100mm | | 100mm×100mm | | フリースタント (VESA規格) | | | | | | | |
| 環境条件 | 動作時:温度5~35℃ 湿度10~80%(結露なきこと) 保管時:温度-20~60℃ 湿度5~85%(結露なきこと) | | | | 動作時:温度5~35℃ 湿度10~80%(結露なきこと) 保管時:温度-20~60℃ 湿度10~70%(結露なきこと) | | 動作時:温度5~35℃ 湿度10~80%(結露なきこと) 保管時:温度-20~60℃ 湿度5~85%(結露なきこと) | | 環境条件 | | | | | | | |
| リサイクル | 対応 | | | | 対応 | | 対応 | | リサイクル | | | | | | | |
| RoHS指令 | 対応 | | | | 対応 | | 対応 | | RoHS指令 | | | | | | | |
| e-Moss対応 | グリーンマーク | | | | グリーンマーク | | グリーンマーク | | e-Moss対応 | | | | | | | |
| 保証期間 | 3年間保証 | | | | 3年間保証 | | 3年間保証 | | 保証期間 | | | | | | | |
| 適合規格 | TCO Certified, CE, TUV-GS, VCCI-B, PSE, グリーン購入法 国際エネルギースタープログラム | | | | CE, TUV-GS, VCCI-B, PSE, グリーン購入法 国際エネルギースタープログラム | | TCO certified, CE, TUV-GS, VCCI-B, グリーン購入法, 国際エネルギースタープログラム | | 適合規格 | | | | | | | |
| 付属品 | D-SUBミニ15ピンケーブル/DVI-Dケーブル/HDMIケーブル 電源コード/オーディオケーブル/電源ケーブル/固定ネジ セーフティ&クイックスタートガイド/保証書(クイックスタートガイド内) | | | | D-SUBミニ15ピンケーブル/DVI-Dケーブル/HDMIケーブル 電源コード/オーディオケーブル/電源ケーブル/固定ネジ セーフティ&クイックスタートガイド/保証書(クイックスタートガイド内) | | D-SUBミニ15ピンケーブル/DVI-Dケーブル 電源コード/オーディオケーブル/電源ケーブル/固定ネジ セーフティ&クイックスタートガイド/保証書(クイックスタートガイド内) | | 付属品 | | | | | | | |
| JANコード | PLB2776HDS-B1:4948570111220 | | | | PLB2776HDS-B1:4948570110988 | | PLE1906S-W2:4948570111305 PLE1906S-B2:494857011299 | | JANコード | | | | | | | |

| | タッチパネルシリーズ | | | | 業務用タッチパネルシリーズ | | | | | | | |
|--------------------------|---|--|--|--|--|--|--|--|--|--|--|--|
| イメージ写真 | | | | | | | | | イメージ写真 | | | |
| 外形寸法図 | | | | | | | | | 外形寸法図 | | | |
| モデル名 | ProLite T2451MITS-B | | | | ProLite T1731SR/T1731SR-B | | ProLite T1931SR/T1931SR-B | | モデル名 | | | |
| 型番 | PLT2451MITS-B1 | | | | PLT1731SR-W1/PLT1731SR-B1 | | PLT1931SR-W1/PLT1931SR-B1 | | 型番 | | | |
| タッチパネル | 方式 光学方式 表面処理 ガラス(透過率88%) 通信方式 USB ○(収納式タッチペン付属) | | | | 方式 抵抗膜方式 表面処理 アンチグレア(透過率80%) 通信方式 USB/RS-232C(Combo) | | 方式 抵抗膜方式 表面処理 アンチグレア(透過率80%) 通信方式 USB/RS-232C(Combo) | | タッチパネル | | | |
| 液晶パネル① | TN 駆動方式 a-Si TFTアクティブマトリックス サイズ 対角:60cm(23.6型) 16:9 最大表示範囲 水平521.3mm×垂直293.2mm 画面ピッチ 0.272mm 視野角 左右各85°、上下各80° 応答速度(標準) 5ms(黒→白→黒) 2ms(GtoG) 輝度(標準) 260cd/m ² コントラスト比 1000:1(標準) 500000:1(ACR機能時※4) 表示色 約1677万色 | | | | TN 駆動方式 a-Si TFTアクティブマトリックス サイズ 対角:38cm(15型) 最大表示範囲 水平304.0mm×垂直228.0mm 画面ピッチ 0.297mm 視野角 左右各85°、上下各80° 応答速度(標準) 8ms(黒→白→黒) 輝度(標準) 200cd/m ² コントラスト比※5 500:1(標準) 表示色 約1670万色 | | TN 駆動方式 a-Si TFTアクティブマトリックス サイズ 対角:43cm(17型) 最大表示範囲 水平338.0mm×垂直270.0mm 画面ピッチ 0.264mm 視野角 左右各85°、上下各80° 応答速度(標準) 5ms(黒→白→黒) 輝度(標準) 200cd/m ² コントラスト比 500:1(標準) 表示色 約1670万色 | | TN 駆動方式 a-Si TFTアクティブマトリックス サイズ 対角:38cm(15型) 最大表示範囲 水平304.0mm×垂直270.0mm 画面ピッチ 0.264mm 視野角 左右各85°、上下各80° 応答速度(標準) 8ms(黒→白→黒) 輝度(標準) 230cd/m ² コントラスト比 500:1(標準) 表示色 約1677万色 | | TN 駆動方式 a-Si TFTアクティブマトリックス サイズ 対角:43cm(17型) 最大表示範囲 水平338.0mm×垂直270.0mm 画面ピッチ 0.264mm 視野角 左右各85°、上下各80° 応答速度(標準) 5ms(黒→白→黒) 輝度(標準) 230cd/m ² コントラスト比 1000:1(標準) 500000:1(ACR機能時※4) 表示色 約1677万色 | |
| アナログ走査周波数 | 水平:24~80kHz 垂直:55~75Hz | | | | 水平:31.5~80kHz 垂直:56~75Hz | | 水平:31.5~80kHz 垂直:56~75Hz | | アナログ走査周波数 | | | |
| デジタル走査周波数 | 水平:30~80kHz 垂直:55~75Hz | | | | 水平:31.5~80kHz 垂直:56~75Hz | | 水平:31.5~80kHz 垂直:56~75Hz | | デジタル走査周波数 | | | |
| 表示可能解像度② | 1920×1080(最大) 2.1MegaPixels | | | | 1920×1080(最大) 2.1MegaPixels | | 1280×1024(最大) 1.3MegaPixels | | 表示可能解像度② | | | |
| 信号入力コネクタ (アナログ) | D-SUBミニ 15ピンコネクタ | | | | D-SUBミニ 15ピンコネクタ | | D-SUBミニ 15ピンコネクタ | | 信号入力コネクタ (アナログ) | | | |
| 信号入力コネクタ (デジタル) | DVI-D24ピンコネクタ (HDCP機能付) / HDMIコネクタ×2 | | | | DVI-D24ピンコネクタ (HDCP機能付) / HDMIコネクタ×2 | | DVI-D24ピンコネクタ (HDCP機能付) / HDMIコネクタ×2 | | 信号入力コネクタ (デジタル) | | | |
| プラグ&プレイ機能 | DVI-D24ピンコネクタ (HDCP機能付) / HDMIコネクタ×2 | | | | DVI-D24ピンコネクタ (HDCP機能付) / HDMIコネクタ×2 | | DVI-D24ピンコネクタ (HDCP機能付) / HDMIコネクタ×2 | | プラグ&プレイ機能 | | | |
| 入力信号 | 同期映像 (アナログ) (デジタル) 入力音声信号 音声入力コネクタ | | | | 同期映像 (アナログ) (デジタル) 入力音声信号 音声入力コネクタ | | 同期映像 (アナログ) (デジタル) 入力音声信号 音声入力コネクタ | | 入力信号 | | | |
| ヘッドホン端子 (Line out) | - | | | | - | | - | | ヘッドホン端子 | | | |
| USBハブ | - | | | | - | | - | | USBハブ | | | |
| スウィーベル | - | | | | - | | - | | スウィーベル | | | |
| 入力電源 | AC100~240V 50/60Hz | | | | AC100~240V 50/60Hz | | AC100~240V 50/60Hz | | 入力電源 | | | |
| 消費電力 | 標準 24W(最大38W) 0.9W(最大) | | | | 標準 20W(最大25W) 2W(最大) | | 標準 20W(最大25W) 3W(最大) | | 消費電力 | | | |
| スピーカー (アンプ付またはステレオスピーカー) | 2W×2 | | | | 1W×2 | | 1W×2 | | スピーカー (アンプ付またはステレオスピーカー) | | | |
| 外形寸法(幅×高さ×奥行mm) | 556×403.5×122.5mm | | | | 351×306×201mm | | 351×306×201mm | | 外形寸法(幅×高さ×奥行mm) | | | |
| 製品重量 | 5.6kg スタンド含む スタンドなし | | | | 4.8kg 4.8kg 4.1kg | | 4.8kg 4.8kg 4.1kg | | 製品重量 | | | |
| 梱包箱サイズ(幅×高さ×奥行mm) 総重量 | 605×470×147mm (スタンドミニマム時) | | | | 415×290×370mm 7.2kg | | 415×290×370mm 7.2kg | | 梱包箱サイズ(幅×高さ×奥行mm) 総重量 | | | |
| 角度調節範囲 | 上方向20° 下方向3° 左右方向60° | | | | 上方向20° 下方向3° 左右方向60° | | 上方向20° 下方向3° 左右方向60° | | 角度調節範囲 | | | |
| セキュリティ | 盗難防止用金具取り付け孔 | | | | 盗難防止用金具取り付け孔 | | 盗難防止用金具取り付け孔 | | セキュリティ | | | |
| フリースタント (VESA規格) | 100mm×100mm | | | | 100mm×100mm | | 100mm×100mm | | フリースタント (VESA規格) | | | |
| 環境条件 | 動作時:温度5~35℃ 湿度10~80%(結露なきこと) 保管時:温度-20~60℃ 湿度5~85%(結露なきこと) | | | | 動作時:温度0~40℃ 湿度20~80%(結露なきこと) 保管時:温度-20~60℃ 湿度10~90%(結露なきこと) | | 動作時:温度5~35℃ 湿度10~80%(結露なきこと) 保管時:温度-20~60℃ 湿度10~90%(結露なきこと) | | 環境条件 | | | |
| リサイクル | 対応 | | | | 非対応 | | 非対応 | | リサイクル | | | |
| RoHS指令 | 対応 | | | | 非対応 | | 非対応 | | RoHS指令 | | | |
| e-Moss対応 | グリーンマーク | | | | グリーンマーク | | グリーンマーク | | e-Moss対応 | | | |
| 保証期間 | 3年間保証 | | | | 1年間保証 | | 1年間保証 | | 保証期間 | | | |
| 適合規格 | TCO Certified, CE, TUV-GS, VCCI-B, PSE, グリーン購入法 国際エネルギースタープログラム | | | | CE, TUV-Bauart, VCCI-B | | CE, TUV-Bauart, VCCI-B | | 適合規格 | | | |
| 付属品 | D-SUBミニ15ピンケーブル/DVI-Dケーブル/HDMIケーブル/USBケーブル 電源コード/オーディオケーブル/電源ケーブル/固定ネジ セーフティ&クイックスタートガイド/保証書(クイックスタートガイド内) | | | | 電源コード/D-SUBミニ15ピンケーブル/DVI-Dケーブル/RS232Cケーブル USBケーブル/オーディオケーブル/ケーブル/固定ネジ タッチスクリーンドライバディスク/セーフティ&クイックスタートガイド/保証書(クイックスタートガイド内) | | 電源コード/D-SUBミニ15ピンケーブル/DVI-Dケーブル/RS232Cケーブル USBケーブル/オーディオケーブル/ケーブル/固定ネジ タッチスクリーンドライバディスク/セーフティ&クイックスタートガイド/保証書(クイックスタートガイド内) | | 付属品 | | | |
| JANコード | PLT2451MITS-B1:4948570111404 | | | | PLT1731SR-W1:4948570110728 PLT1731SR-B1:4948570110735 | | PLT1931SR-W1:4948570110742 PLT1931SR-B1:4948570110759 | | JANコード | | | |

※1 TFT液晶パネルは非常に精密な加工技術で製造されていますが、ごくわずかの画素欠けや常時点灯する画素がある場合があります。また、見かたによっては少しの色のむらや不明瞭さむらがある場合があります。これは液晶パネルの特性によるもので、故障ではありません。 ※2 表示可能な最大解像度以外の解像度では、画面拡大処理をしておりますので、表示される文字や図柄の大きさが部分的に異なります。 ※3 オートディフューズ機能は、液晶パネルの輝度を自動的に調整する機能です。 ※4 ACR機能(Advanced Contrast Ratio) ※5 タッチパネルは、タッチスクリーンドライバディスク/セーフティ&クイックスタートガイド/保証書(クイックスタートガイド内)に付属しています。 ※6 オートディフューズ機能は、液晶パネルの輝度を自動的に調整する機能です。