



個人のお客様のご相談・ご購入 法人様のご購入相談・お見積り

03-6833-1010

03-6833-1041

LINEでの
お問い合わせ

店舗情報

総合お問い合わせ

マイページ

カート

はじめての方へ

デスクトップPC

ノートPC

ゲームPC
(G-Tune)クリエイターPC
(DAIV)ビジネス向けPC
(MousePro)iiyama
液晶
ディスプレイ周辺機器
& IoT製品セール・特集
キャンペーンアウトレット
& 即納モデルアフター
サポート

マウスコンピューターTOP > 「ヨドバシAkiba」2Fにパソコン専門店オープン！

Like 0

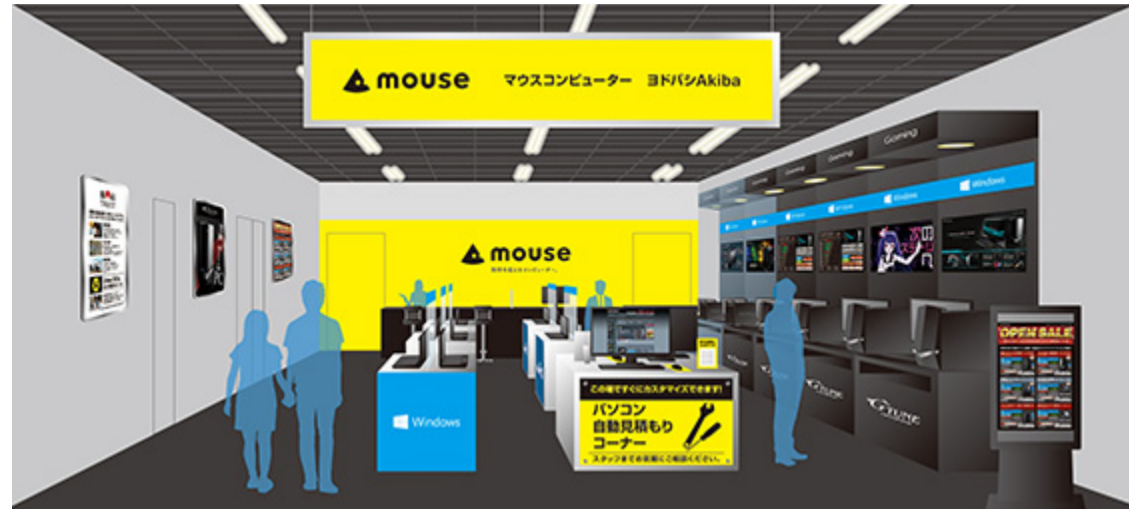
ツイート

BI 0

マウスコンピューター、「ヨドバシAkiba」2Fにパソコン専門店オープン！

～ 2016年4月22日（金）オープン！セールも実施～

2016.04.20



「マウスコンピューター ヨドバシAkiba店」 内装イメージ

※ 画像はイメージです。

株式会社マウスコンピューター（代表取締役社長：小松永門、本社：東京都、以下マウスコンピューター）は、2016年4月22日（金）に秋葉原のヨドバシカメラ マルチメディア Akiba 2Fに「マウスコンピューター ヨドバシAkiba店」を新規オープンいたします。また、新規オープンを記念いたしまして、セールも開催いたします。

「マウスコンピューター ヨドバシAkiba店」は、マウス、G-Tune、DAIV、MousePro、iiyamaディスプレイなど、各ブランドの製品を展示、販売を行います。店頭で自動見積もりが行えるコーナーを設け、豊富なラインアップ、きめ細かいサービスと接客でお客様一人ひとりにあわせたPCの購入をサポートいたします。

[▶ オープン記念セールページ](#)

マウスコンピューター ヨドバシAkiba店 について

オープン日

2016年 4月 22日（金）9時 30分

住所/連絡先

〒101-0028 東京都千代田区神田花岡町1-1 ヨドバシAkiba 2F
 (JR、つくばエクスプレス、東京メトロ日比谷線 秋葉原駅から徒歩1分)
 Tel : 03-3526-2246
 FAX : 03-3526-2247

営業時間

9時 30分 ~ 22時 00分 ※年中無休



mouse 期待を超えるコンピューター。

商品ラインアップ

デスクトップPC
 ノートPC
 ゲームPC (G-Tune)
 クリエイターPC (DAIV)
 ビジネスPC (MousePro)
 タブレットPC
 iiyama液晶ディスプレイ
 周辺機器 & IoT製品

ご利用ガイド

ご購入方法について
 お支払い方法について
 送料・配送について
 営業日のご案内
 返品について
 よくあるご質問

サポート情報

購入後のお問い合わせ
 故障診断・修理依頼
 製品FAQ
 各種ダウンロード

店舗情報

仙台
 秋葉原
 G-Tune : Garage(秋葉原/大阪)
 春日部
 名古屋
 大阪
 博多

初めてご利用の方
 BTOパソコンとは？
 メルマガ登録
 アフィリエイト
 マイページ
 お届け予定日確認