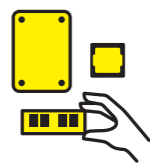


5つの安心

# 選ぶ前・選ぶ時・選んだ後も、ずっと安心。



高品質な国内生産<sup>※1</sup>



あなた仕様にカスタマイズ



3年間の無償保証



24時間365日サポート



72時間以内<sup>※2</sup>の修理対応

※1 一部モデルは海外製造も行っています。 ※2 平均時間。状況によっては72時間を超えることもあります。

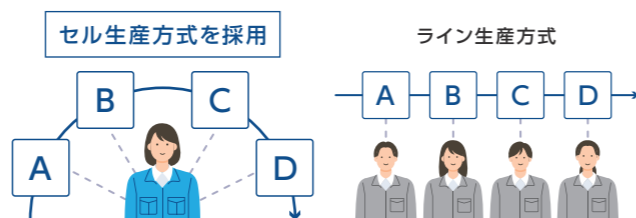
## 国内生産<sup>※1</sup>

長野県の飯山工場および関連工場で、スタッフの手によって丁寧に組み立てられ、かつ厳しい検査をクリアしたものを出荷しています。徹底した管理体制を構築し、部品単位から厳しい品質チェックを行い、独自に開発した製造方式でお客様からの注文情報と正確に照合。製品一台一台を、国内生産ならではのスピードとクオリティでご提供しています。



## セル生産方式

製品の組み立て工程は、専任のスタッフが組み立て完了まで責任を持って担当する「セル生産方式」を採用。これにより、お客様一人ひとりの受注に合わせてカスタマイズをする少ロット多品種のパソコンづくりに、スピード感を持って対応でき、高品質な製品をお求めやすい価格でご提供できます。



## 最大5年間の長期保証で安心

デスクトップ・ノートパソコンには標準3年間<sup>\*</sup>の無償保証期間が付属しています。さらにMouseProの製品は有償にて保証を5年間に延長することが可能です。

\* 一部対象外の製品がございます。2023年4月11日以降にご購入いただいたパソコンが対象です。  
\* MousePro RVシリーズは標準の無償保証期間が1年間となります。対応機種のみ最長で5年間の有償延長保証が可能です。

保証期間についての詳細はこちら



デスクトップ・ノートパソコン

MousePro RVシリーズ



## 法人のお客様 ご購入・ご注文に関するお問い合わせ

法人業務に適したパソコンの構成や選び方、複数台の購入についてもサポートいたします。

お電話 **03-6636-4323**

受付時間 平日 9時~12時 / 13時~18時  
土日祝 9時~20時



マウスコンピューター 検索

※ 土日祝は個人窓口へ転送されます。※ 公費払いのご相談等、一部のお問い合わせは週明けの対応になります。

株式会社マウスコンピューター

東京本社:〒100-0004 東京都千代田区大手町2-3-2 大手町プレイス イーストタワー6階

※ カタログ掲載内容は2026年3月現在のものであり、予告なく変更となる場合があります。※ 画像はイメージです。



安心の国内サポート マウスコンピューター

## AI機能がビジネスを支える「Copilot+ PC」

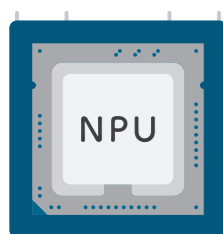


# AIが業務効率化を支える、 新たな選択肢

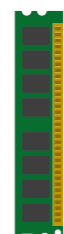


Copilot+ PCはMicrosoftが定める要件を満たし、パソコン内で高速にAI処理を完結できる、「Windows PCの新しいカテゴリー」です。オフラインでも利用でき、環境に左右されないスムーズな処理と高い安全性を実現します。

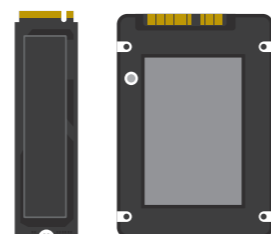
## Copilot+ PCの要件



NPU 40TOPS 以上



16GB メモリ 以上



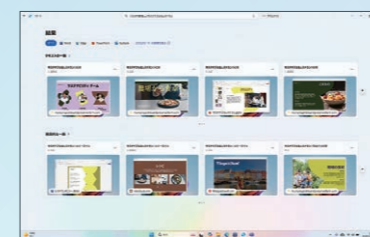
256GB SSD 以上



### NPUとは

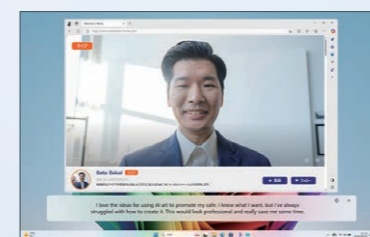
NPU (Neural Processing Unit) とは、AI処理に特化した専用の演算プロセッサで、CPUと同じチップ (SoC) に統合されています。負荷の高いAI処理をNPUが担うことで、CPUの負荷を減らし省電力で効率的に処理を行うことが可能です。要件にある40TOPSとは1秒間に約40兆回の演算を実行できる性能を示しており、非常に高速なAI処理を実現します。

## Copilot+ PCで業務支援を強化



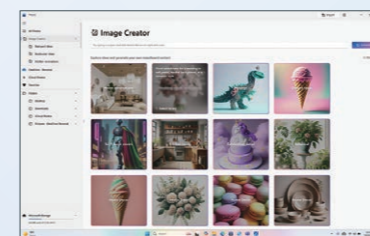
### 過去作業を一瞬で検索 **リコール**

過去に閲覧したファイルやWebなどの情報を素早く呼び出すことができる機能。業務中の検索時間を短縮し、作業効率の向上に貢献します。



### 音声のリアルタイム翻訳 **ライブキャプション**

会議や動画の音声をリアルタイムで文字起こし、議事録作成などをサポート。翻訳機能で日本語音声に英語字幕をリアルタイム表示でき、コミュニケーションにも役立ちます。



### 手描き×AIで画像生成 **イメージクリエイター**

テキストや手描きのスケッチを基に必要な画像を簡単に生成可能。企画書などさまざまな資料の品質向上と作成効率の向上を支援します。



### 会話形式で質問ができる

自然な会話形式での質問に対応。資料の要約やグラフ作成など業務に役立つ質問を、人と話すような感覚で初心者でも時間をかけず簡単に利用できます。

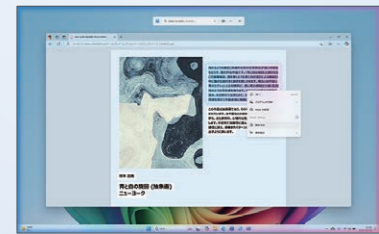
※ 利用可能なCopilot+ PCの機能はデバイス、地域、時期によって異なります。詳しくは[aka.ms/copilotpluspcs](https://aka.ms/copilotpluspcs)をご覧ください。※ 製品出荷時はWindows Studio Effects、Live captionに対応しています。※ AI機能の効果は使用環境や業務内容により異なります。※ 画像はイメージです。

# Copilot+ PCで業務支援を強化



## Web会議品質を向上 Windows Studio エフェクト

背景ぼかし・カメラ視線を維持しているよう補正する目線修正・動いても常に画面中央に映るようにする自動フレーミング・雑音を除去するAIノイズキャンセリングなどの効果をリアルタイムで適用します。



## 画面上の対象にAIアクション Click to Do

見ているテキストや画像をAIが理解し、翻訳・要約・画像編集・Web検索などをワンクリックで提案・実行します。

## Copilot+ PC × Microsoft 365 Copilot 連携

Copilot+ PCは、Word・Excel・PowerPoint・Outlook・Teamsといった日常業務で欠かせないアプリケーションと深く連携し、業務プロセスを大幅に効率化します。

### Word

- 社内文書、企画書、議事録などを“数秒で”ドラフト生成
- 書き方・構成の提案、長文の要約、文体調整も可能

### Excel

- 膨大なデータから傾向を抽出し、「何が起きているのか」「なぜそうなったのか」を自然文で回答
- 複雑な関数や分析を自動で生成

### PowerPoint

- Wordで作成した文書から自動でスライド化
- 画像/アイコン生成機能と組み合わせれば、プレゼン資料や企画資料が短時間で完成

### Outlook

- メールの要約、返信案の自動生成
- 長いスレッドを瞬時にサマリー化

### Teams

- 会議内容の自動要約
- アクションアイテム抽出
- 背景ぼかし・視線補正などの映像補正

※ 利用可能なCopilot+ PCの機能はデバイス、地域、時期によって異なります。詳しくは[aka.ms/copilotpluspcs](https://aka.ms/copilotpluspcs)をご覧ください。※ 製品出荷時はWindows Studio Effects、Live captionに対応しています。※ AI機能の効果は使用環境や業務内容により異なります。※ 画像はイメージです。

# セキュリティ強化にもCopilot+ PC



## ハードウェアから守る強固な基盤

### ● Secured-Core PC 標準対応

Copilot+ PCは、Microsoftが定義する「Secured-Core PC」に対応しており、OS起動前のファームウェア攻撃リスクを大幅に低減します。

- ・BIOS/UEFI攻撃を遮断
- ・チップレベルの保護で情報漏洩リスクを軽減

### ● Plutonセキュリティプロセッサ搭載

パスワード・暗号鍵・認証情報をチップレベルで隔離し、安全性を強化。



## データを外に出さない“ローカルAI”

### ● データをクラウドに送信せず処理が可能\*

Copilot+ PCのNPUによるローカル処理は、以下のメリットを持ちます。

- ・AI処理をパソコン内で完結 → 機密情報を外部に送らない
- ・通信経路を経ないため情報漏洩リスクが低減

\*一部のAI機能はクラウドと連携して動作します。すべてのAI処理がローカルで完結するわけではありません。



## 認証・アクセス管理を強化

### ● Windows Hello (顔/指紋) パスワードレスで安全にログオン、なりすましを防止。

- ・パスワードレスで安全にログイン
- ・高性能な生体認証を標準化



## AIによるプライバシー保護

### ● カメラやマイクを自動制御

自動フレーミング、背景ぼかし、視線補正で情報漏洩を防ぐ

### ● 音声のフィルタリング (ノイズ除去)

公共空間でも情報が周囲に漏れにくい会話環境を実現

※ 利用可能なCopilot+ PCの機能はデバイス、地域、時期によって異なります。詳しくは[aka.ms/copilotpluspcs](https://aka.ms/copilotpluspcs)をご覧ください。※ 製品出荷時はWindows Studio Effects、Live captionに対応しています。※ AI機能の効果は使用環境や業務内容により異なります。※ 画像はイメージです。

# MousePro Gシリーズ



MousePro

14型

## 多様な業務スタイルに寄り添う1台

AIアシストで業務をよりスムーズに

### インテル® Core™ Ultra プロセッサ (シリーズ 2)

MousePro G4-I5U01BK-E 型番: G4I5U01BKEBAW101DEC

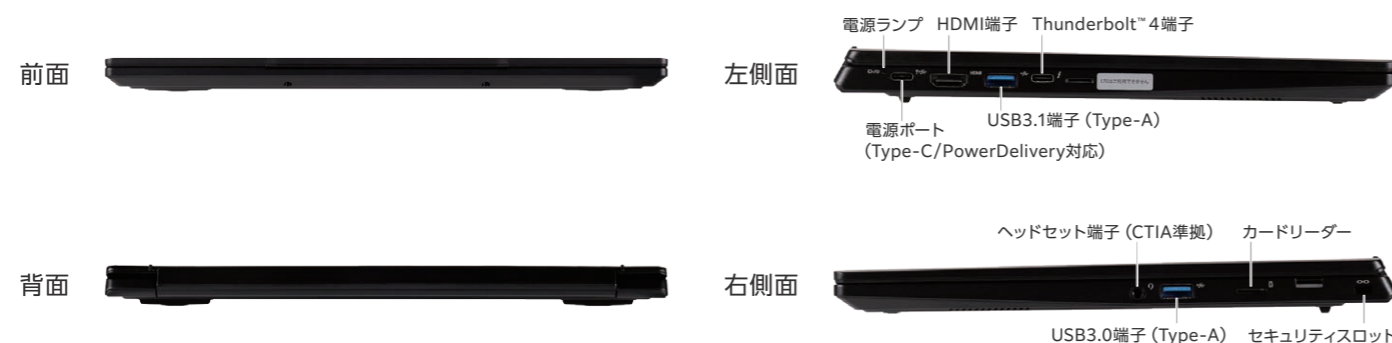
MousePro G4-I7U01BK-E 型番: G4I7U01BKEBAW101DEC



### インテル® Core™ Ultra プロセッサ (シリーズ 3)

MousePro G4-I5U01BK-F 型番: G4I5U01BKFUAW101DEC

MousePro G4-I7U01BK-F 型番: G4I7U01BKFUAW101DEC



## 軽量ボディ

移動の多い業務にも対応

約946g<sup>※1</sup>

インテル® Core™ Ultra プロセッサ (シリーズ 2) 搭載モデル

約933g<sup>※1</sup>

インテル® Core™ Ultra プロセッサ (シリーズ 3) 搭載モデル



# 14型 (WUXGA)

解像度: 1,920×1,200



業務をスムーズに  
**Wi-Fi 7**  
搭載<sup>※2</sup>

外出先での使用も想定した堅牢設計<sup>※3</sup>



	G4I5U01BKEBAW101DEC	G4I7U01BKEBAW101DEC
OS	Windows 11 Pro 64ビット	
CPU	インテル® Core™ Ultra 5 プロセッサ 226V	インテル® Core™ Ultra 7 プロセッサ 258V
グラフィックス	インテル® Arc™ グラフィックス 130V	インテル® Arc™ グラフィックス 140V
メモリ	16GB (CPU内蔵16GB/デュアルチャネル)	32GB (CPU内蔵32GB/デュアルチャネル)
M.2 SSD	500GB (NVMe Gen4×4)	
動作時間 <sup>※4</sup>	動画再生: 約6時間、アイドル状態: 約19時間	
保証期間	3年間センドバック修理保証・24時間×365日電話サポート	

	G4I5U01BKFUAW101DEC	G4I7U01BKFUAW101DEC
OS	Windows 11 Pro 64ビット	
CPU	インテル® Core™ Ultra 5 プロセッサ 325	インテル® Core™ Ultra 7 プロセッサ 355
グラフィックス	インテル® グラフィックス	
メモリ	16GB (オンボード16GB)	
M.2 SSD	500GB (NVMe Gen4×4)	
動作時間 <sup>※4</sup>	動画再生: 約13.5時間、アイドル状態: 約23.5時間	
保証期間	3年間センドバック修理保証・24時間×365日電話サポート	

※1 標準構成での本体重量です。付属品およびケーブル類の重量は含まれません。また実際に搭載される部品により重量は増減します。※2 実際の通信速度は、接続する機器・環境によって変動します。心臓ペースメーカーなどの医療機器からは22cm以上離してご使用ください。また、電子レンジ付近の磁場、静電気、電波障害が発生するところでは使用しないでください。本製品内蔵の無線LANがIEEE802.11ax/ac/a/n規格の場合、5GHz帯(W52/W53/W56)に対応しています。Wi-Fi7を使用するには、Wi-Fi7対応機器が必要です。※3 MIL規格に基づく試験条件で8項目のテストを実施しています。製品の品質を評価するためのものであり、無破損・無事故を保証するものではありません。※4 バッテリーの目安動作時間として、JEITA測定法3.0での測定結果を記載しております。実使用時の動作時間につきましては、ご利用時のシステム動作状況、購入いただいた構成により変動します。※掲載内容は、予告なく変更となる場合があります。※ 画像はイメージです。

# DAIV Z シリーズ



14型

## 画像・動画編集を行う方に

クリエイター向けの性能を備えたモバイルノートパソコン

### AMD Ryzen™ AI シリーズ

DAIV Z4-A9A01SR-B 型番: Z4A9A01SRBGEW101DEC

DAIV Z4-A9A01SR-B 型番: Z4A9A01SRBGEW102DEC



# DAIV S シリーズ



15.3型

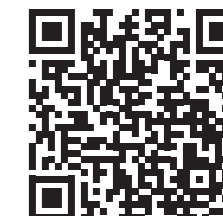
## 動画・3D設計・写真編集など幅広く対応

GeForce RTX™ 50シリーズ搭載で場所を選ばず快適な作業環境を

### AMD Ryzen™ AI シリーズ

DAIV S5-A7G60SR-A 型番: S5A7G60SRAGDW101DEC

DAIV S5-A7G60SR-A 型番: S5A7G60SRAGDW102DEC



**14型** (WUXGA)  
解像度: 1,920×1,200  
sRGB比 100%



業務をスムーズに  
**Wi-Fi 7**  
搭載\*

**15.3型** (WQXGA)  
解像度: 2,560×1,600  
sRGB比 100%



業務をスムーズに  
**Wi-Fi 7**  
搭載\*

	Z4A9A01SRBGEW101DEC	Z4A9A01SRBGEW102DEC
OS	Windows 11 Home 64ビット	
CPU	AMD Ryzen™ AI 9 365 プロセッサ	
グラフィックス	AMD Radeon™ 880M	
メモリ	16GB (8GB×2/デュアルチャネル)	32GB (16GB×2/デュアルチャネル)
M.2 SSD	500GB (NVMe Gen4×4)	1TB (NVMe Gen4×4)
動作時間*2	動画再生: 約9時間、アイドル状態: 約19.5時間	
保証期間	3年間センドバック修理保証・24時間×365日電話サポート	

	S5A7G60SRAGDW101DEC	S5A7G60SRAGDW102DEC
OS	Windows 11 Home 64ビット	
CPU	AMD Ryzen™ AI 7 350 プロセッサ	
グラフィックス	NVIDIA® GeForce RTX™ 5060 Laptop GPU	
メモリ	16GB (8GB×2/デュアルチャネル)	32GB (16GB×2/デュアルチャネル)
M.2 SSD	500GB (NVMe Gen4×4)	1TB (NVMe Gen4×4)
動作時間*2	動画再生: 約9.5時間、アイドル状態: 約15時間	
保証期間	3年間センドバック修理保証・24時間×365日電話サポート	

\*1 実際の通信速度は、接続する機器・環境によって変動します。心臓ペースメーカーなどの医療機器からは22cm以上離してご使用ください。また、電子レンジ付近の磁場、静電気、電波障害が発生するところでは使用しないでください。本製品内蔵の無線LANがIEEE802.11ax/ac/a/n規格の場合、5GHz帯(W52/W53/W56)に対応しています。Wi-Fi7を使用するには、Wi-Fi7対応機器が必要です。\*2 バッテリーの目安動作時間として、JEITA測定法3.0での測定結果を記載しております。実使用時の動作時間につきましては、ご利用時のシステム動作状況、購入いただいた構成により変動します。\* 掲載内容は、予告なく変更となる場合があります。\* 画像はイメージです。

\*1 実際の通信速度は、接続する機器・環境によって変動します。心臓ペースメーカーなどの医療機器からは22cm以上離してご使用ください。また、電子レンジ付近の磁場、静電気、電波障害が発生するところでは使用しないでください。本製品内蔵の無線LANがIEEE802.11ax/ac/a/n規格の場合、5GHz帯(W52/W53/W56)に対応しています。Wi-Fi7を使用するには、Wi-Fi7対応機器が必要です。\*2 バッテリーの目安動作時間として、JEITA測定法3.0での測定結果を記載しております。実使用時の動作時間につきましては、ご利用時のシステム動作状況、購入いただいた構成により変動します。\* 掲載内容は、予告なく変更となる場合があります。\* 画像はイメージです。

## 従来のパソコンとの違い

従来のパソコンと比べて、処理性能や操作性、セキュリティにも配慮した設計です。

比較項目	従来のパソコン	Copilot+ PC (NPU搭載)
AI処理の速度	一部のAI機能はクラウドを利用する設計	AI機能を端末内でスムーズに処理
プライバシー保護	クラウド処理により、外部送信が必要な場合がある	ローカル処理を活用することで、外部送信を抑える
バッテリー駆動	高負荷時には消費電力が増える傾向がある	NPUによる効率的な処理により、消費電力の抑制が期待
動作の安定性	AI処理がCPUやグラフィックスに負荷をかける場合がある	NPUがAI処理を分担することで、他の作業への影響を抑える

## 職種別活用例



### 営業部門

- ・ 提案書のドラフトをCopilotが素早く生成。
- ・ Web会議では自動フレーミングと視線補正で印象アップ。



### 企画部門 マーケティング部門

- ・ PowerPointでプレゼン資料を自動生成することで、構成作成の負担を軽減。
- ・ リコール機能で過去の参考資料を短時間で検索。



### 管理部門 コーポレート部門

- ・ OutlookのAI返信案作成で業務メールを高速化。
- ・ Teams会議はCopilotが“要点/次のアクション”を自動抽出。会議後の議事録作成作業がほぼゼロに。



### グローバル事業部門

- ・ ライブキャプション機能で英語音声を実タイムで字幕化。
- ・ 会議の理解度が高まり、議論への参加度も向上。

※ 一般的な使用例に基づく比較であり、使用環境や業務内容により効果は異なる場合があります。※ 活用例の一部であり、導入効果を保証するものではありません。※ 業務内容や環境により、効果には個人差があります。※ 記載の内容は一例であり、すべての業種・業務に対応することを保証するものではありません。※ 画像はイメージです。

## マウスコンピューターの魅力

### 安心の国内生産と品質管理への取り組み

長野県飯山市の自社工場にて、開発・製造・出荷までの工程を一貫して行っている国内生産<sup>\*1</sup>のパソコンです。ご注文後に一台ずつ生産するセル方式を採用しており、お客様のご要望に応じた構成での提供が可能です。製造工程では、複数段階にわたる検査を実施し、品質の維持に努めています。また、製品開発段階では、温度・湿度・振動・落下など、使用環境を想定した評価試験を行い、製品の信頼性向上を目指しています。

### 法人サポートも充実

法人のお客様向けに、導入・運用の負担を軽減する充実のサポート体制をご用意。キittingサービスで初期セットアップ不要、納品後すぐに業務利用が可能です。SSD/HDD返却不要サービスにより、情報漏えいリスクも低減。導入後も安心の全国対応オンサイト修理に加え、埼玉・広島の拠点から迅速対応。状況に応じて最短当日、72時間以内<sup>\*2</sup>で修理可能です。さらに、3年間の無償保証付きで突発的なコストも抑制。電話・LINEによる24時間365日サポートで、いつでも安心してご相談いただけます。

#### ご購入後のお問い合わせ

一般電話 **0570-783-794**

IP電話・光電話 **03-6636-0001**

#### LINEによるお問い合わせ

「友だち追加」すると、オペレーターがLINEトークで各種ご相談にお答えします。



### 安心の営業体制

製品のご購入やお見積もり、案件のご相談に関しては、各窓口の営業担当が電話やメールで丁寧に対応し、法人のお客様の多様なニーズにお応えします。また、Webサイトからの直接購入に加え、全国の商社(ディストリビューター)や取扱代理店を通じたご購入も可能です。お客様のご希望に合わせた柔軟な導入方法をご提案いたします。

※1 一部モデルは海外製造も行っています。※2 平均時間・状況によっては72時間を超えることもあります。