



期待を超えるパソコン!

2024.11 教育向けパソコンカタログ



# 学ぶ人を 教える人を 応援するマウス

より豊かな学びを育む幅広いラインアップ



## 期待を超える 3つのポイント

### Made in Japan

安心の国内生産で、  
高品質の製品を素早く納品。  
受注生産だから、納得の価格を実現。  
※一部モデルは海外製造も行っています。

### Just for You

用途に合わせてぴったりの一台が  
選べる豊富なブランド、  
商品ラインアップ。  
カスタマイズであなただけの一台も。

### Full Support

24時間、365日の電話サポート。  
72時間以内\*の修理完了を目指す。  
安心のサポート体制です。  
※平均時間。状況によっては72時間を超えることもあります。



### 快適なパソコンライフをお届けします

マウスコンピューターでは、お客様のご要望に応じた  
自分だけのカスタマイズパソコンをお届けしています。

法人の  
お客様

## TEL.03-6636-4323

受付時間：平日 9時~12時 / 13時~18時 土日祝 9時~20時  
※土日祝は個人窓口へ転送されます。



**安全に関するご注意**  
ご使用の際は、ユーザーズマニュアルに記載されている「安全にご使用  
いただくために」をよくお読みの上、正しくお使い下さい。水、湿気、  
ほこり、油煙の多い場所に設置しないでください。火災、故障、感電の  
原因となる場合があります。



**PCリサイクル**  
このマークが付いた個人用のマウスコンピューター製パソコンはご家庭  
から廃棄する場合において別途回収・再資源化料金をご負担いただく  
必要はありません。



**J-MOSS(グリーンマーク)**  
JIS(日本工業規格)が制定した「電気・電子機器の特定の化学物質の  
含有表示」規格。各機種のJ-MOSS対応状況は下記URLをご参照ください。  
<https://www.mouse-jp.co.jp/store/law/jmoss.aspx>

株式会社マウスコンピューター

東京本社：〒100-0004 東京都千代田区大手町2-3-2 大手町プレイス イーストタワー6階

※カタログ掲載内容は2024年11月現在のものであり、予告なく変更となる場合があります。



古紙パルプ配合率60%再生紙を使用

この冊子は、古紙パルプ配合率60%の再生紙を使用しています。  
このマークは、「3R-資源循環推進フォーラム」が定めた表示方法に  
則って自主的に表示しています。

※ カタログ掲載内容：2024年11月現在 ※ 画像はイメージです。

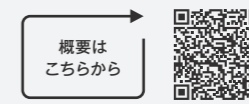
# GIGAスクール構想要件 対応

小学校・中学校児童の一人一台端末・教員端末環境の整備に



# GIGAスクール構想要件 対応

小学校・中学校児童の一人一台端末・教員端末環境の整備に



## 小学校・導入事例

タブレットの使いこなしで  
広がる学習の形  
ICT教育が伸ばす一人ひとりの個性

2019年にスタートしたGIGAスクール構想(第1期)から2年目を迎え、小学校の教育現場ではICT教育はどこまで進んでいるのか。マウスコンピューターの機材を導入し「南極観測隊との交流」授業を実施した長野県飯山市立東小学校の様子とともにレポートする。

詳細はこちら  
ご覧ください



## 製品検証・レポート

堅牢性からサポートまで、  
先生が語るマウスGIGA端末の  
「ここがいい!」

GIGA端末「あるある」のリアル座談会  
1人1台端末を普段から活用する先生から  
見てどのようなメリットがあるのか。パソコンに  
詳しい小学校、中学校の先生方に集まって  
いただき座談会を実施した。

詳細はこちら  
ご覧ください



## MousePro T シリーズ

MIL規格準拠※1 高解像度と豊富な接続端子が授業を彩る  
Windows 11搭載 2 in1 ノートパソコン

持ち運びに便利な11.6型サイズ  
バッテリーの劣化を和らげる「いたわり充電」機能  
10点マルチタッチ対応 FWXGA液晶、スタイラスペン付属

3年間センドバック修理保証  
GIGA案件限定:バッテリー劣化も保証対象に含む※2

電話・LINEサポート 24時間×365日対応



### インターフェース



- ① USB3.0端子(Type-A)
- ② USB3.0端子(Type-A)
- ③ カードリーダー
- ④ 充電ランプ
- ⑤ 電源ボタン
- ⑥ ヘッドセット端子(CITA準拠)
- ⑦ HDMI 端子
- ⑧ 電源ポート(Type-C/ PowerDelivery/ DisplayPort Alt Mode 対応)
- ⑨ セキュリティスロット

## mouse Chromebook U シリーズ

ハンドル付きで持ち運びに便利  
ChromeOS™ 搭載 2 in1 コンバーチブルパソコン

ハンドル付き、豊富なポート、豊富なインターフェース Type-A×2端子、Type-C端子×2端子(画面出力・PD規格対応)  
持ち運びに便利、コンパクトな11.6型サイズ  
10点マルチタッチ対応 FWXGA液晶、スタイラスペン付属

3年間センドバック修理保証  
GIGA案件限定:バッテリー劣化も保証対象に含む※1

電話・LINEサポート 24時間×365日対応



### インターフェース



- ① セキュリティスロット
- ② USB3.0端子(Type-A)
- ③ USB3.0端子(Type-C/ PowerDelivery/ DisplayPort Alt Mode 対応)
- ④ 電源ボタン
- ⑤ ボリュームボタン
- ⑥ カードリーダー
- ⑦ USB3.0端子(Type-C/ PowerDelivery/ DisplayPort Alt Mode 対応)
- ⑧ ヘッドセット端子(CITA準拠)
- ⑨ USB3.0端子(Type-A)

※1 破損・故障しない事を保証するものではありません。 ※2 バッテリー容量が20%を下回るものが対象。有償保証サービス:破損盗難保証サービス、5年間延長保証サービス、リモートサポートサービス ※ケーブル等は別途お求めください。USB、ネットワーク機器等、接続する周辺機器によってはご使用できない場合があります。 ※ 画像はイメージです。



※1 バッテリー容量が20%を下回るものが対象。有償保証サービス:破損盗難保証サービス、5年間延長保証サービス ※ケーブル等は別途お求めください。USB、ネットワーク機器等、接続する周辺機器によってはご使用できない場合があります。 ※ 画像はイメージです。 ※ ChromeOS、Chromebook は Google LLC の商標です。





## Microsoft 学校教育割引ライセンスについて NEXT GIGA 向け Shape the Future K-12 向けプログラム

一部製品にはマイクロソフトの学校教育割引ライセンスが適用可能です。  
通常モデルよりお得な価格で製品をご提供することができます。

### 本プログラムについて

文部科学省が認める初等中等教育機関K-12(小学校/中学校/高等学校の12年間)がマイクロソフト認定のパソコンメーカーより、割引価格が適用されたWindowsライセンスを搭載するデバイスを購入できるプログラムです。



## Windows 11 Pro Education 搭載パソコン選定時に マイクロソフト社が推奨する最低スペック基準



教員向けパソコン	
OS	Windows 11 Pro または Windows 11 Pro Education
CPU	インテル® Core™ i3 プロセッサー 同等以上
メモリ	8GB以上
ストレージ	64GB~128GB
動作時間	8時間~10時間以上
無線	Wi-Fi 6対応(無線LAN)
パネル	13型以上
その他	重さ1.5kg以下 インカメラ、ステレオマイク デタッチャブル型またはコンバーチブル型 USB Type-C(充電ポート対応) 指紋センサー、 Windows Hello対応カメラなど推奨

生徒向けパソコン	
OS	Windows 11 Pro Education
CPU	インテル® Celeron® プロセッサー N4500 同等以上
メモリ	4GB~8GB
ストレージ	64GB~128GB
動作時間	8時間以上
無線	Wi-Fi 6対応(無線LAN)
パネル	9~14型
その他	重さ1.5kg未満 アウトカメラ/インカメラ対応 デタッチャブル型またはコンバーチブル型 USB Type-C(充電ポート対応) キーボード(Bluetooth接続でないもの)

## 学校教育割引ライセンス適用パソコンのご紹介

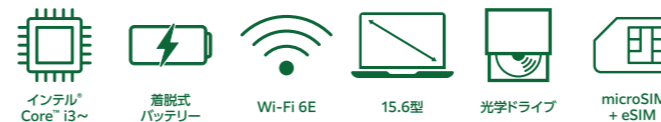
### 教員向けパソコン

#### MousePro L シリーズ(ブラック)

細かいところに手が届く幅広いカスタマイズ  
校務を支える15.6型スタンダードノートパソコン



製品の  
詳細はこちら



### 教員向けパソコン

#### MousePro L シリーズ(ホワイト)

6点入力対応キーボード採用の  
15.6型スタンダードノートパソコン



製品の  
詳細はこちら



### 生徒向けパソコン

#### MousePro T シリーズ

外でも安心の堅牢性\*1で学習スタイルも自由自在  
11.6型 2 in1 ノートパソコン



製品の  
詳細はこちら



### 教員・生徒向けパソコン

#### MousePro C シリーズ(第12世代)

プライバシーシャッターとマイクミュート機能搭載  
幅広いシーンに対応した14型モバイルノートパソコン



製品の  
詳細はこちら



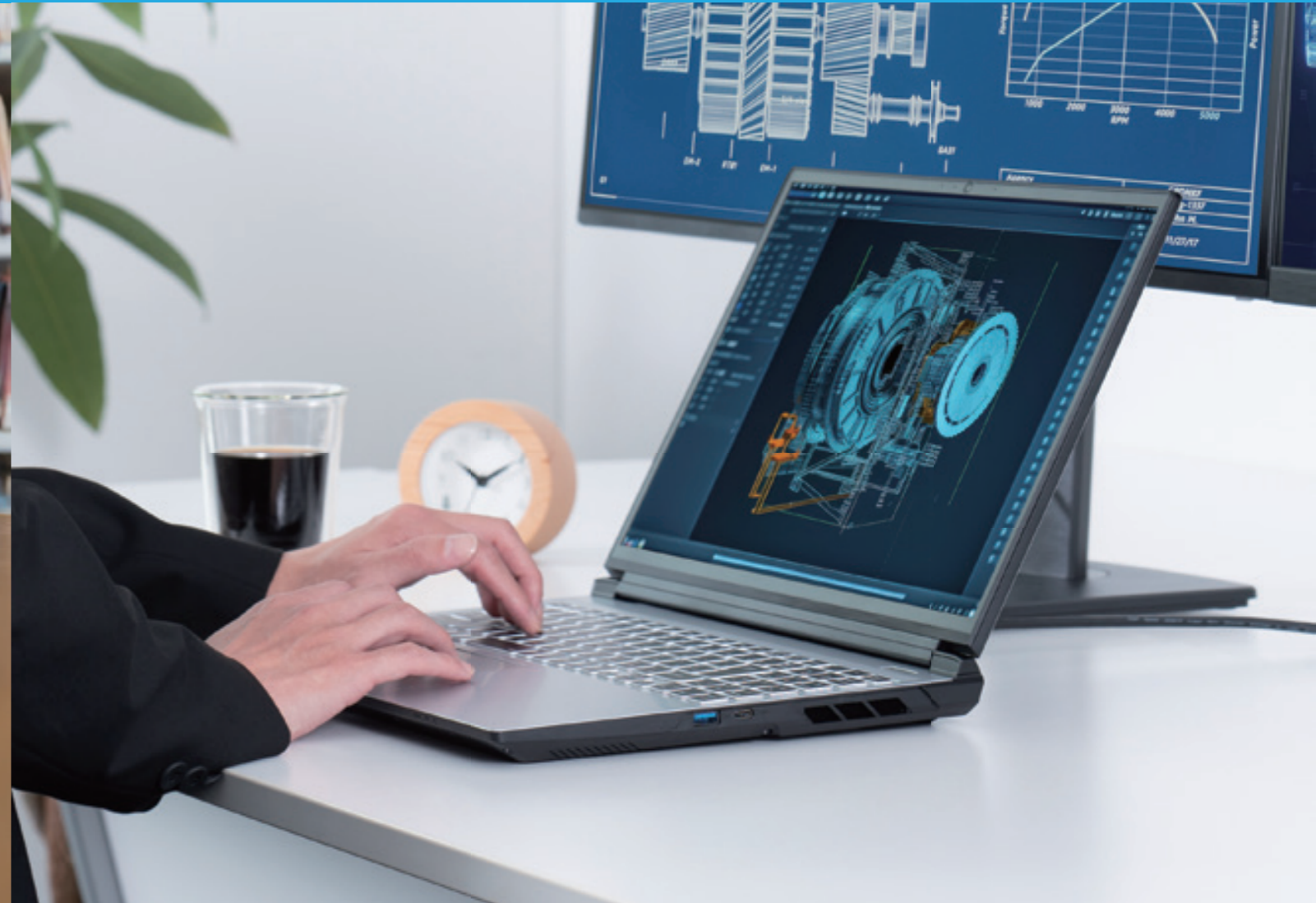
\*1 破損・故障しないことを保証するものではありません。\* 画像はイメージです。

学校教育割引ライセンス対象適用製品ご購入希望の方は、  
右記の二次元コードからお問い合わせください。

一部製品にはマイクロソフトの学校教育割引ライセンスが適用可能です。通常モデル  
よりお得な価格で製品をご提供することができます。

\*該当製品は、マウスコンピューターお問い合わせフォームよりお問い合わせ・ご購入いただけます。





## MousePro G シリーズ

1kgを切る軽量<sup>※1</sup> & 長時間駆動<sup>※2</sup>を実現  
MIL規格準拠<sup>※3</sup> 教育現場にタフなモバイルノートパソコン

AIコアを搭載した次世代14型 WUXGA液晶ノートパソコン  
Windows Helloと顔認証で簡単ログインを実現  
自由度高い180度開閉液晶と最大3画面表示をサポート

3年間センドバック修理保証

電話・LINEサポート 24時間×365日対応



カスタマイズ対応

### インターフェース



- ① 電源ランプ
- ② 電源ポート(Type-C/ PowerDelivery対応)
- ③ HDMI端子
- ④ USB3.1端子(Type-A)
- ⑤ Thunderbolt™ 4端子
- ⑥ ヘッドセット端子(CITA準拠)
- ⑦ USB3.0端子(Type-A)
- ⑧ カードリーダー
- ⑨ セキュリティスロット

※1 標準構成での本体重量です。付属品およびケーブル類の重量は含みません。また実際に搭載される部品により重量は増減します。※2 バッテリーの目安動作時間として、JEITA測定法3.0での測定結果を記載しております。実使用時の動作時間につきましては、ご利用時のシステム動作状況、購入いただいた構成により変動します。動作時間は、16GBメモリ/512GB M.2 SSD(NVMe)/標準バッテリー搭載時の計測値です。アイドル状態での動作時間です。※3 破損・故障しない事を保証するものではありません。※ ケーブル等は別途お求めください。USB、ネットワーク機器等、接続する周辺機器によってはご使用できない場合があります。※ 画像はイメージです。

MousePro

## DAIV R6 シリーズ

DCI-P3 100%対応の大画面16型WQXGA液晶  
持ち運べるクリエイティブノートパソコン

NVIDIA® GeForce RTX™ 40シリーズ Laptop GPU搭載  
動画や3次元の大規模編集、大容量の作業に最適

3年間センドバック修理保証

電話・LINEサポート 24時間×365日対応



カスタマイズ対応

### インターフェース



- ① セキュリティスロット
- ② 通気口
- ③ USB3.0端子(Type-A)
- ④ ヘッドホン出力 / ヘッドセット(CTIA 準拠)端子
- ⑤ USB3.1端子(Type-A)
- ⑥ USB3.1端子(Type-C / PowerDelivery 対応)
- ⑦ 通気口
- ⑧ 通気口
- ⑨ ネットワーク(LAN)端子
- ⑩ HDMI端子
- ⑪ 電源端子
- ⑫ USB3.1端子(Type-C / DisplayPort Alt Mode)
- ⑬ 通気口

※ 画像はイメージです。

DAIV  
DYNAMIC APPROACH IMAGERY OF VISUAL

# 教職員・学校関係者

事務作業もオンライン授業もこれ1台。校務を支える先生の働き方に適したパソコン

シリーズ  
詳細情報は  
こちらから



# パソコン教室・DXハイスクール

中学校・高等学校のICT教育・STEAM教育活性化に向けたパソコン教室向けの製品

概要は  
こちらから



## 小学校・導入事例

教員の業務改善をパソコンで推進  
教育DXで業務を1台のパソコンで  
完結させて効率化

北海道木古内町は小中学校の教員向けノート  
パソコンをMousePro L5シリーズに刷新した。  
校内からだけでなくどこからでも業務ができる  
ようにして教員の働き方改革に力を入れる。子供  
たちに寄り添う時間が増えれば、学びの個別  
最適化にもつながる。

詳細はこちらから  
ご覧ください



## 「パソコン教室」はなぜ必要？

3Dプリンターを使った作品作りや、VR・動画の編集作業、CADなど専門的なソフトを使った  
探究的な学習を取り入れる学校が増え始めています。これらの作業には大容量のデータ  
送受信や複数アプリケーションの同時使用が要求されるので、高い情報処理能力を持つ  
パソコンが必要です。しかし、GIGAスクール構想向けの端末ではスペック不足が指摘されて  
います。そこで、高性能なパソコンや機材をそろえた「パソコン教室」が必要になります。

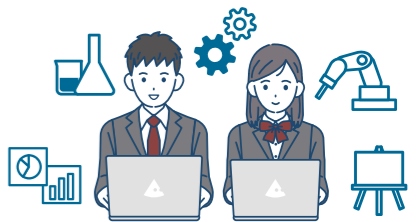
## STEAM教育とは

文部科学省では、文系・理系問わず、ICTを活用した新しい学びを取り入れた「STEAM教育」  
を推進しています。STEAM教育は、「Science」「Technology」「Engineering」「Arts」「  
Mathematics」の頭文字をとった略称です。文部科学省では、前述に加え、芸術、文化、生活、  
経済、法律、政治、倫理等を含めた各教科等での学習を、実社会での問題発見・解決に生かして  
いくための横断的な学習を文系・理系といった枠にとらわれず推進しています。



## DXハイスクールとは

文部科学省では大学でのデジタル・理数分野への学びを深めるため、高等学校でのデジタル  
リテラシーの高い人材育成に力を入れています。また、「情報・数学などといった授業の充実化」  
「ICTを活用した文理横断的な探究学習」を実践する学校に対して環境整備の補助金を支援しています。



## 次世代パソコン教室で実現するICTを活用した新しい学びについて、 大阪教育大学と共同研究

マウスコンピューターでは中学校・高等学校でのパソコンやデジタル機器を備えた「次世代パソコン教室」で実現する新しい学びについて、  
大阪教育大学と共に調査・研究を行っています。大阪教育大学との共同研究では動画編集やVR教材の作成、3Dプリンターの利用など、  
これからの学びで想定される取り組みに必要なパソコンの仕様についても調査・検証を進めています。

## MousePro L シリーズ

ナローベゼルの大画面!豊富なカスタマイズで  
幅広い用途に活用できるスタンダードノートパソコン

物理的なプライバシーシャッター、マイクミュートキー搭載でオンライン会議中の操作ミスを軽減  
15.6型の大画面液晶で細かい表計算も見やすくテンキーキーボードで事務作業がらくらく  
カードリーダー、Type-C端子、D-Sub端子、光学ドライブを標準搭載

3年間センドバック修理保証

電話・LINEサポート 24時間×365日対応



カスタマイズ対応



光学ドライブ

### インターフェース



- ① 電源端子
- ② ネットワーク(LAN)端子
- ③ D-Sub端子
- ④ USB3.1端子(Type-C/ PowerDelivery/ DisplayPort Alt Mode 対応)
- ⑤ 通気口
- ⑥ HDMI端子
- ⑦ USB3.0端子(Type-A)
- ⑧ ヘッドホン出力/ ヘッドセット端子(CITA準拠)
- ⑨ マイク端子
- ⑩ USB3.0端子(Type-A)
- ⑪ USB2.0端子(Type-A)
- ⑫ 光学ドライブ
- ⑬ セキュリティスロット

MousePro

### 共同研究 パソコン性能による作業時間

(調査の一部を抜粋して記載)

製品	計測スペック	動画編集*1 (タイトル追加)	VR映像編集*2 (トリミング)
ハイスぺックパソコン	Windows 11 Pro インテル® Core™ i5-14400F プロセッサー 16GBメモリ GeForce RTX™ 4060(GDDR6 8GB)	34秒 <b>FAST!</b>	5分19秒 <b>FAST!</b>
ロースペックパソコン	Windows 11 Pro インテル® Core™ i3-12100 プロセッサー 8GBメモリ インテル® UHD グラフィックス 730	1分33秒 <b>FAST!</b>	42分58秒
GIGAスクール構想 学習者用コンピュータ 最低スペック準拠端末	Windows 10 Pro インテル® Celeron® プロセッサー N4000 4GBメモリ インテル® グラフィックス 600	30分1秒	測定中止*3

\*1 動画(8分50秒、3840×2160、30Mbps)にAdobe Premiere Proでタイトル追加 \*2 VR動画(9分25秒、7680×2880、74Mbps)をAdobe Premiere Proでトリミング \*3 プレビューができず、トリミング指定できないため測定を中止

\* ケーブル等は別途お求めください。USB、ネットワーク機器等、接続する周辺機器によってはご使用できない場合があります。※ 画像はイメージです。

# パソコン教室・DXハイスクールパソコン

中学校・高等学校のICT教育・STEAM教育活性化に向けたパソコン教室向けの製品

シリーズ  
詳細情報は  
こちらから



# パソコン教室・DXハイスクール

マウスコンピューターのパソコンはさまざまな学校で導入いただいております

概要は  
こちらから



## G-Tune DG シリーズ

パソコン教室整備におすすめのミドルクラスゲーミングパソコン  
動画編集、eスポーツプレイや配信まで多様な用途に活用

高性能GeForce RTX™ グラフィックスや最新世代インテル製CPUを搭載可能  
HDMI端子がフロント設置しており、アクセスがしやすい  
高速無線通信が可能なWi-Fi 6Eに対応

3年間センドバック修理保証

電話・LINEサポート 24時間×365日対応



カスタマイズ対応



サイズ※1

幅 : 約189mm  
奥行き : 約396mm  
高さ : 約390mm



ガラス製  
サイドパネルや  
ホワイトカラーを  
選択可能※2



※1 突起物(取っ手/突起/ゴム足)を含まない寸法です。※2 ガラス製サイドパネルやLEDケースファンはオプションです。※ 画像はイメージです。

# パソコン教室・DXハイスクールパソコン

中学校・高等学校のICT教育・STEAM教育活性化に向けたパソコン教室向けの製品

シリーズ  
詳細情報は  
こちらから



## DAIV Z6 シリーズ

高性能グラフィックスで薄型軽量・長時間バッテリーを実現  
CADや3DCG作業など高負荷の作業におすすめ

約18.5mm※1のスリムボディと約1.60kg※2と軽量ながら約15.5時間※3の長時間動作が可能  
画面のアスペクト比が16:10で編集ソフトやWebサイトなどの表示領域が増えて作業がしやすい  
幅広いカスタマイズに対応し、高速大容量なGen4 SSDを2本の合計で8TBまで搭載可能

3年間センドバック修理保証

電話・LINEサポート 24時間×365日対応



カスタマイズ対応

### インターフェース



- ① セキュリティロック
- ② USB3.1端子(Type-C)
- ③ USB3.0端子(Type-A)
- ④ カードリーダー
- ⑤ ヘッドホン出力 / マイク入力端子
- ⑥ Thunderbolt™ 4端子
- ⑦ USB3.0端子(Type-A)
- ⑧ HDMI端子
- ⑨ 電源端子

※1 突起物(取っ手/突起/ゴム足)を含まない寸法です。※2 標準構成での本体重量です。付属品およびケーブル類の重量は含まれません。また実際に搭載される部品により重量は増減します。※3 バッテリーの目安動作時間として、JEITA測定法3.0での測定結果を記載しております。実使用時の動作時間につきましては、ご利用時のシステム動作状況、購入いただいた構成により変動します。※ ケーブル等は別途お求めください。USB、ネットワーク機器等、接続する周辺機器によってはご使用できない場合があります。※ 画像はイメージです。



### 導入事例：先進的なICT教育に取り組む茗溪学園 STEAM Lab導入で学びの質をさらにアップ(2022年導入)



物理実験室や化学実験室、生徒会室、科学部・無線工学班などで、生徒たちがそれぞれの目的に応じて自由に利用できるようにしている。



DAIVデスクトップPC  
Windows 11 Pro  
インテル® Core™ i7-11700F プロセッサー  
GeForce RTX™ 3060  
16GBメモリ

※販売中の製品とは構成が異なる場合がございます。



iiyama 28型ディスプレイ

3Dプリンター

Adobe Creative Cloud  
小中高校サイトライセンス

記事の全文は  
こちらから



### 導入事例：高性能PC導入で学びのDXを進める竜ヶ崎第一高等学校・附属中学校がSTEAM教育推進(2022年導入)



高性能PCや3DプリンターをPC教室に設置。理数領域で科学技術計算や流体シミュレーションなどを行っているほか、STEAM教育を推進し、Minecraftで複雑な建築物を作成したり、3D CADで制作した図面を3Dプリンターから出力して造形したりしている。



MousePro BPシリーズ  
Windows 11 Pro  
インテル® Core™ i7-11700F プロセッサー  
GeForce RTX™ 3060  
16GBメモリ

※販売中の製品とは構成が異なる場合がございます。



iiyama 28型ディスプレイ

3Dプリンター

Adobe Creative Cloud  
小中高校サイトライセンス

記事の全文は  
こちらから



### 導入事例：高性能PCを導入してICT Lab.を整備 STEAM教育を推し進める樟蔭中学校・高等学校(2022年導入)



情報教室を改装して高性能なPCや3Dプリンターを備えた「ICT Lab.」を新設。3Dモデリングなどのデジタル造形やプログラミングを行い、放課後にはデジタルものづくりやロボットプログラミングに興味がある中1から高3までの生徒が集まる。



G-Tune デスクトップPC  
Windows 11 Pro  
インテル® Core™ i7-11700F プロセッサー  
GeForce RTX™ 3060  
16GBメモリ

※販売中の製品とは構成が異なる場合がございます。

3Dプリンター

記事の全文は  
こちらから



マウスコンピューターではデスクトップパソコン・ノートパソコンだけでなくディスプレイなど周辺機器の導入もサポートしております。まずはお気軽にお問い合わせください。

その他の導入事例はこちら



# 教育現場におすすめの液晶ディスプレイ

ノートパソコンと液晶モニターのマルチモニター環境で作業効率UP

製品  
詳細情報は  
こちらから



## iiyama ProLite XUB2497HSN-B1

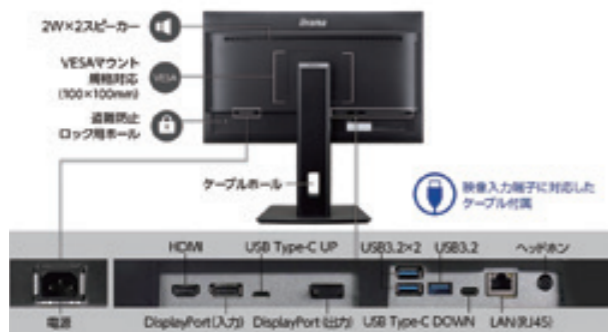
Type-Cケーブル1本で映像出力・給電・有線LAN接続まで  
すっきりとした作業環境を構築

USB Type-C、DisplayPort、HDMIの映像入力3系統など充実した背面インターフェース  
23.8型、視認性にすぐれたIPS方式パネル(ノンフレア)採用  
疲労や不調の原因となる青色光源を低減する「Blue Light Reducer」機能搭載

3年間センドバック修理保証

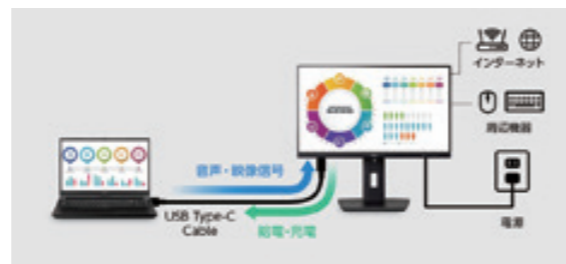
電話・LINEサポート 24時間×365日対応

インターフェース



※ケーブル等は別途お求めください。USB、ネットワーク機器等、接続する周辺機器によってはご使用できない場合があります。※画像はイメージです。

ユーザー登録で  
3年間センドバック  
5年保証



iiyama

# 液晶ディスプレイの活用で快適な学習環境を



## 多機能なiiyama液晶ディスプレイが学習をサポート

### ブルーライト低減

ブルーライトについては目の疲れなど、目に対する影響が議論されています。ブルーライトを低減する「Blue Light Reducer」機能により、使うシーンやお好みに合わせて、ブルーライトの低減度合を3パターンから選べます。



### 大画面で見やすい画面

19型から34型まで幅広い液晶ディスプレイをラインアップ。大きな液晶ディスプレイを使用することで、たくさんの情報を表示させた際も大きく見やすい表示を実現し、効率的な学習をサポートします。



# 教育現場におすすめの液晶ディスプレイ

ノートパソコンと液晶モニターのマルチモニター環境で作業効率UP

製品  
詳細情報は  
こちらから



## iiyama ProLite XUB2797QSN-B1

27型WQHD解像度採用でデスクトップ作業領域を有効活用できる  
Type-Cケーブル接続モデルでデスク周りをすっきりとした印象に

Type-Cケーブル1本で映像出力・給電・有線LAN接続可能  
ディジーチェーン機能を搭載し、最大2画面のマルチディスプレイ環境を構築  
多機能スタンドで昇降・チルト・ピボット・スウィーベルなど好みに合わせた調整で使いやすい

3年間センドバック修理保証

電話・LINEサポート 24時間×365日対応

スマートデザイン



- 昇降機能(高さ調整) : 可動範囲 上下150mm
- チルト機能(画面角度調整) : 上向き23° 下向き5°
- ピボット機能(画面縦回転) : 左右回転各90°
- スウィーベル機能(左右首振り) : 左右各45°

iiyama

※画像はイメージです。

## 自由な高さ調節、角度調節を実現するスマートデザイン

高さを調整する「昇降機能」、画面角度を調整する「チルト機能」、画面縦回転を行う「ピボット機能」、左右首振りを可能にする「スウィーベル機能」などさまざまな調整機能を搭載。身長など児童のさまざまな身体的特徴や、机や椅子の高さ、光源の位置などの環境に合わせて調整を行うことで、快適な学習を可能にします。



※モデルごとに搭載している機能は異なります。詳細は公式ECサイトの各モデルの紹介ページをご確認ください。※各種画像はイメージです。









## ■ G-Tune DG シリーズおすすめモデル 製品仕様

型番	DG15G6087ADCW101DEC	
JANコード	4948570937868	
OS <sup>※1</sup>	Windows 11 Home 64ビット <sup>※2</sup> <sup>※3</sup>	
オフィスソフトウェア	—	
CPU <sup>※4</sup>	プロセッサー	インテル® Core™ i5-14400F プロセッサー
	詳細	10 Cores (6 P-cores 4 E-cores) コア/ 16スレッド/ 2.50GHz (P-cores) 1.80GHz (E-cores) / TB時最大4.70GHz (P-cores) 3.50GHz (E-cores) / 20MBスマートキャッシュ
CPUクーラー	空冷CPUクーラー	
グラフィックス <sup>※4</sup>	グラフィック・アクセラレーター	NVIDIA® GeForce RTX™ 4060
	ビデオメモリ	GDDR6 8GB
メモリ	標準容量	16GB (8GB×2/ デュアルチャネル)
	スロット数/ 最大容量/ メモリ形状	2 (空き×0) / 最大64GB (32GB×2) / DIMM
	メモリ動作	DDR5-4800
ストレージ <sup>※5</sup> <sup>※6</sup>	M.2 SSD	1TB (NVMe Gen4×4)
	SSD	—
	HDD	—
光学ドライブ	ドライブ仕様	—
	書き込み対応	—
チップセット	インテル® B760 チップセット	
カードリーダー	—	
サウンド	ハイデフィニション・オーディオ	
インターフェース・端子 <sup>※7</sup>	ディスプレイ <sup>※8</sup>	4 (背面 DisplayPort×3/ HDMI×1) ※ケース前面のHDMI端子を使用される場合は、ケース背面のHDMIケーブルをグラフィックス (オンボードグラフィックスの場合はマザーボード) のHDMI端子に接続してご使用ください。 <sup>※9</sup> (DisplayPort) 最大 7,680×4,320 (60Hz) <sup>※10</sup> / (HDMI) 最大 7,680×4,320 (60Hz) <sup>※10</sup> / 1,677万色
	キーボード/ マウス	—
	USB2.0	2 (背面 Type-A×2 ※右側端子のみ常時給電に対応) <sup>※11</sup>
	USB3.0 (5Gbps)	4 (前面 Type-A×2 / 背面 Type-A×2)
	USB3.1 (10Gbps)	—
	USB3.2 (20Gbps)	1 (背面 Type-C×1) <sup>※12</sup>
	Thunderbolt™ 3	—
	Thunderbolt™ 4	—
	ネットワーク (LAN) <sup>※13</sup>	1 (背面 1000BASE-T/ 100BASE-TX/ 10BASE-T対応 (RJ-45) ×1)
	無線	Wi-Fi 6E (最大2.4Gbps) 対応 IEEE 802.11 ax/ac/a/b/g/n準拠 + Bluetooth 5内蔵 <sup>※13</sup> <sup>※14</sup> <sup>※15</sup> <sup>※16</sup>
	サウンド	前面 (マイク入力/ モノラル×1、ヘッドホン出力×1)、背面 (マイク入力×1、ラインイン×1、ラインアウト×1)
拡張スロット	PCI Express ×16	2 (空き 1) ※上から3番目のスロットは×4動作
	PCI Express ×8	—
	PCI Express ×4	—
	PCI Express ×1	1 (空き 0)
拡張ストレージ・ベイ <sup>※17</sup>	2.5インチ	シャドウ×2 (空き 2)
	3.5インチ	シャドウ×1 (空き 1)
	2.5インチ	—
	スリム光学ドライブ	オープン×1 (空き 1)
マウス	—	
キーボード	—	
スピーカー	—	
電源	750W/ AC 100V (50/ 60Hz) [80PLUS® BRONZE]	
省エネ法に基づくエネルギー消費効率 (2022年度基準) 区分/ 年間消費電力量 (kWh/ 年) / 省エネ基準達成率 <sup>※18</sup>	17区分/ 191.4/ (75%)	
盗難防止用ロック <sup>※19</sup>	—	
本体寸法 幅×奥行き×高さ (mm)	[本体]約189×396×390 <sup>※20</sup> [突起物含む]約194×411×400	
梱包寸法 幅×奥行き×高さ (mm)	約464×495×288	
本体重量 (kg) <sup>※21</sup>	約10.5kg	
システム・セキュリティ機能	セキュリティチップ	インテル® PTT (CPUに統合/ TPM2.0準拠)
	BIOSパスワード <sup>※22</sup>	対応
	HDDパスワード	対応
標準付属ソフトウェア	光学ドライブ用	—
	セキュリティ	マカフィー リブセーフ (60日体験版)
	その他	Steamライアントソフト
付属品	ディスプレイ	—
	拡張ハードウェア	—
	その他	マニュアル類、保証書、電源コード
適合規格	—	
使用環境	温度 10～35℃、湿度 8～80%	
保証期間	3年間センドバック修理保証・24時間×365日電話サポート	

※1 本製品のシステムストレージには、Windowsを再インストールするために必要なリカバリーデータが保存されています。詳細は付属のマニュアルや弊社アフターサポートページをご覧ください。※2 セットアップ時にインターネット接続と Microsoft アカウントが必要です。※3 OS再インストール用のメディアは付属しておりません。※4 出荷時の状態から動作設定を変更させた場合、動作保証の対象外となります。※5 標準装備のストレージ容量は1GB=1000Byteの3乗換算であり、1GB=1024Byteの3乗換算の場合は表記上容量の値は小さくなります。※6 OSデータは1TB (NVMe Gen4×4)にインストールされます。※7 ケーブル等は別途お求め下さい。USB、ネットワーク機器等、接続する周辺機器によっては使えない場合があります。※8 接続するディスプレイの適正解像度にてご使用ください。※9 グラフィックカード側から最大画面を同時出力が可能です。※10 デスプレイトリム圧着使用時※11 一部端子は常時給電に対応します。パソコン本体の電源と連動するバス/バウ準動機能を持つ周辺機器は、機器によっては常に動作状態になる場合があります。※12 Type-C端子は画像出力に非対応となります。※13 実際の通信速度は、接続する機器・環境によって変動します。※14 心臓ペースメーカーなどの医療機器からは22cm以上離してご使用ください。また、電子レンジ付近の磁場、静電気、電波障害が発生するところでは使用しないでください。※15 本製品内蔵の無線LANがIEEE 802. 11 ax/ac/a/n 規格の場合、5GHz帯 (W52/W53/W56) に対応しています。※16 Wi-Fi 6E対応機器が必要です。Windows 10の場合は、Wi-Fi 6に対応します。※17 搭載するビデオカード・拡張カードによっては標準ストレージ・ベイに干渉して取り付けられない場合や、ストレージの動作が正常に行えない場合があります。※18 エネルギー消費効率とは、JIS C 62623:2014に規定する方法により算出した年間消費電力量です。省エネルギー基準達成率の表示値 (アルファベット) Aは達成率100%以上110%未満、AAは達成率110%以上140%未満、AAAは達成率140%以上、100%未満の場合は、達成率 (例 97%) を示します。※19 記載のサイズにおける全てのセキュリティワイヤーの適合を保障するものではありません。※20 [本体]は突起物(取っ手/突起/ゴム足)を含みません。※21 標準構成での本体重量です。付属品およびケーブル類の重量は含まれません。また、実際に搭載される部品により重量は増減します。※22 PC起動時や、BIOS設定画面を開く動作を行うのに、パスワード入力が必要となるよう設定できます。※ 仕様は予告なく変更となることがあります。※ 使用・添付されている部品/ソフトウェア等は、一般に市販されているパッケージソフトとは仕様が異なる場合があります。※ 動作保証は弊社の出荷状態のハードウェア、ソフトウェア環境での確認結果であり、お客様のご利用環境での動作との同一性を保証するものではありません。※ ドライブ/OTドライブなどの際は、アフターサポートページにてユーザー登録を行っていただき、お客様専用ページからディスプレイや最新ドライブなどをダウンロードしてご利用いただけます。

●記載のハードウェア仕様は、OS、アプリケーションによっては、サポートしない場合があります。●液晶ディスプレイを接続された場合、その特性上、一部の画面が点灯しなかったり、明るさにむらがあることがあります。故障ではありませんのであらかじめご了承ください。●本製品 (ソフトウェア含む) は日本国内仕様であり、当社では海外での保守サービス及び技術サポートは行っておりません。●各種インターフェースに関しては、そのインターフェースに対応した全ての周辺機器の動作を保障するものではありません。周辺機器を接続する際は、対応OS、使用条件などや動作可否を必ず販売店や各周辺機器メーカーに確認するようお願いいたします。●誤操作や故障などにより、おパソコンに重大な支障・トラブル・故障・データの喪失等の損害が生じる場合がございますが、これにより損害等の責任は当社では一切負いかねますのでご了承ください。●記載されている内容、外観 (モーター含む) 及び仕様は予告なく変更される場合があります。●保証書は大切に保管下さい。●保証書をよくお読みの上、正しくご使用下さい。●写真などをご参照の上、初期不良の返品の色・多少異なる場合があります。●画面は、すべて液晶画面です。●ディスプレイおよび、付属のソフトウェアは、市販のソフトウェアとは、互換性がない場合があります。●マニュアルなどにおいて一部異なる場合があります。●購入された当該製品は、一般のCA機器として使用されることを目的に開発・製造されたものです。当社製品を航法機器・列車・船舶・自動車などの運行に直接関わる機器・防犯防犯装置、各種安全装置など機能・精度などにおいて高い信頼性・安全性が必要とされる用途に使用される場合は、これらのシステム全体の信頼性および安全維持のためにフェールセーフ設計や冗長設計の措置を講じると、システム全体の安全設計にご配慮いただく必要があります。当該製品は、航空宇宙機器、幹線通信機器、生命維持に関わる医療機器、24時間稼働システムなど、極めて高い信頼性・安全性が必要とされる用途への使用を意図しておりませんので、これらの用途にはご使用にならないください。●Microsoft、Windows、Officeロゴは、Microsoft Corporation における商標または登録商標です。●Intel、インテル、Intel D3J、Intel Core、インテルコアJは、Intel Corporation またはその子会社の商標です。●Thunderbolt、Thunderbolt ロゴは、Intel Corporation またはその子会社の商標です。●©2024 NVIDIA Corporation. All rights reserved. NVIDIA、NVIDIA ロゴ、GeForce RTX は登録商標およびその他の商標に属する NVIDIA Corporation の商標および/または登録商標です。その他の社名と登録商標は、それらが属する企業によって行われている企業の商標に属する可能性があります。●©2024 Advanced Micro Devices, Inc. All rights reserved. AMD、AMD ArrowどJ、Ryzen、Radeon、およびその組み合わせは、Advanced Micro Devices, Inc. の商標です。●Dolby、Dolby Audio、Dolby Atmos、and the double-D symbol are trademarks of Dolby Laboratories Licensing Corporation. ● 記載されている製品名等は各社の登録商標あるいは商標です。※ 当カタログの掲載内容および価格は、在庫などの都合により予告なく変更または終了となる場合があります。

## ■ DAIV Z6 シリーズおすすめモデル 製品仕様

型番	Z619G70SRACCW101DEC	
JANコード	4948570909117	
OS <sup>※1</sup>	Windows 11 Home 64ビット <sup>※2</sup> <sup>※3</sup>	
オフィスソフトウェア	—	
CPU <sup>※4</sup>	プロセッサー	インテル® Core™ i9-13900H プロセッサー
	詳細	14 Cores (6 P-cores 8 E-cores) コア/ 20スレッド/ 2.60GHz (P-cores) 1.90GHz (E-cores) / TB時最大5.40GHz (P-cores) 4.10GHz (E-cores) / 24MBスマートキャッシュ
グラフィックス <sup>※4</sup>	グラフィック・アクセラレーター	NVIDIA® GeForce RTX™ 4070 Laptop GPU
	ビデオメモリ	GDDR6 8GB
メモリ	標準容量	32GB (16GB×2/ デュアルチャネル)
	スロット数/ 最大容量/ メモリ形状	2 (空き×0) / 最大64GB (32GB×2) / SO-DIMM
	メモリ動作	DDR5-4800
ストレージ <sup>※5</sup> <sup>※6</sup>	eMMC	—
	M.2 SSD	1TB (NVMe Gen4×4)
	SSD	—
	HDD	—
光学ドライブ <sup>※7</sup>	—	
チップセット	—	
カードリーダー	左側面 SDメモリーカードリーダー ※UHS-I対応	
パネル	パネル <sup>※11</sup>	16型 液晶パネル (ノングレア/ sRGB比100%/ Dolby Vision対応)
	解像度	2,560×1,600 (WQXGA)
外部出力 解像度	(HDMI) 最大 3,840×2,160 (60Hz) / (USB3.1 Type-C) 最大 3,840×2,160 (60Hz) / (Thunderbolt™ 4) 最大 3,840×2,160 (60Hz) / 1,677万色	
サウンド	ハイデフィニション・オーディオ	
インターフェース <sup>※12</sup>	ディスプレイ <sup>※13</sup>	3 (右側面 HDMI×1/ Thunderbolt™ 4×1、左側面 USB3.1 Type-C×1) <sup>※14</sup>
	USB2.0	—
	USB3.0	2 (右側面 Type-A×1/ 左側面 Type-A×1)
	USB3.1	1 (左側面 Type-C×1 ※USB PD入出力に対応 ※画面出力に対応) <sup>※15</sup> <sup>※16</sup>
	USB3.2	—
	Thunderbolt™ 3	—
	Thunderbolt™ 4	1 (右側面 Type-C×1 ※USB PD入出力に対応 ※画面出力に対応) <sup>※15</sup> <sup>※16</sup>
	ネットワーク (LAN) <sup>※17</sup>	—
	サウンド	左側面 (ヘッドホン出力・ヘッドセット)/ 4種 (CTIA準拠) ×1)
	無線	Wi-Fi 6E (最大2.4Gbps) 対応 IEEE 802.11 ax/ac/a/b/g/n準拠 + Bluetooth 5内蔵 <sup>※17</sup> <sup>※18</sup> <sup>※19</sup> <sup>※20</sup>
	LTE	—
	指紋センサー	—
WEBカメラ	前面・200万画素 (Windows Hello 顔認証対応)	
マウス	高精度タッチパッド	
キーボード	日本語キーボード (101キー/ キーピッチ約19mm/ キーストローク約1.2mm/ ホワイトLED/ JIS配列)	
スピーカー	ステレオスピーカー (内蔵) / Dolby Atmos対応)	
マイク	デュアルアレイマイク (内蔵)	
電源/ バッテリー	バッテリー	リチウムポリマー (バッテリー内蔵式、着脱不可) バッテリーマネージャーによる充電容量の設定が可能 (100%/ 75%/ 50%から選択)
	ACアダプター	180W (20V) , AC100V (50/ 60Hz)
動作時間 (JEITA測定法 Ver.3.0) <sup>※21</sup>	—	
動作時間 (JEITA測定法 Ver.2.0) <sup>※22</sup>	約 15.5時間 <sup>※23</sup>	
盗難防止用ロック <sup>※24</sup>	1 (左側面 セキュリティスロット[2.5mm×6mm]×1)	
本体寸法 幅×奥行き×高さ (mm)	[本体]353.7×245.3×18.5 <sup>※25</sup>	
梱包箱寸法 幅×奥行き×高さ (mm)	433×101×325	
本体重量 (kg) <sup>※26</sup>	約1.60kg	
使用環境	温度 10～35℃、湿度 8～80%	
付属品	マニュアル類、保証書、電源コード、ACアダプタ	
システム・セキュリティ機能	セキュリティチップ	インテル® PTT (CPUに統合/ TPM2.0準拠)
	BIOSパスワード <sup>※27</sup>	対応
	HDDパスワード	対応
標準付属ソフトウェア	光学ドライブ用	—
	セキュリティ	マカフィー リブセーフ (60日体験版)
	その他	Dolby Access/ バッテリーマネージャー/ Control Center/ NVIDIA Broadcast
消費電力 標準時/ 最大時/ スリープ時 <sup>※28</sup>	約 5.7W/ 約 180W/ 約 0.89W	
省エネ法に基づくエネルギー消費効率 (2022年度基準) 区分/ 年間消費電力量 (kWh/ 年) / 省エネ基準達成率 <sup>※29</sup>	12区分/ 20.7/ (AAA)	
適合規格	—	
保証期間	3年間センドバック修理保証・24時間×365日電話サポート	

※1 本製品のシステムストレージには、Windowsを再インストールするために必要なリカバリーデータが保存されています。詳細は付属のマニュアルや弊社アフターサポートページをご覧ください。※2 セットアップ時にインターネット接続と Microsoft アカウントが必要です。※3 OS再インストール用のメディアは付属しておりません。※4 出荷時の状態から動作設定を変更させた場合、動作保証の対象外となります。※5 標準装備のストレージ容量は1GB=1000Byteの3乗換算であり、1GB=1024Byteの3乗換算の場合は表記上容量の値は小さくなります。※6 OSデータは1TB (NVMe Gen4×4)にインストールされます。※7 ケーブル等は別途お求め下さい。USB、ネットワーク機器等、接続する周辺機器によっては使えない場合があります。※8 接続するディスプレイの適正解像度にてご使用ください。※9 最大画面を同時出力が可能です。※10 100%以上出力可能なUSB Power Delivery対応機器からの入力に対応しています。また、パソコン本体からUSB Power Delivery対応機器へ最大15Wの出力に対応しています。すべての対応機器の動作を保障するものではありません。※16 各Type-C端子はDisplayPort Alt modeに対応しています。※17 実際の通信速度は、接続する機器・環境によって変動します。※18 心臓ペースメーカーなどの医療機器からは22cm以上離してご使用ください。また、電子レンジ付近の磁場、静電気、電波障害が発生するところでは使用しないでください。※19 本製品内蔵の無線LANがIEEE 802. 11 ax/ac/a/n 規格の場合、5GHz帯 (W52/W53/W56) に対応しています。※20 Wi-Fi 6Eを使用するには、Windows 11とWi-Fi 6E対応機器が必要です。Windows 10の場合は、Wi-Fi 6に対応します。※21 バッテリーの目安動作時間となります。JEITA測定法3.0での測定結果を記載しております。実使用時の動作時間につきましては、ご利用時のシステム動作状況、購入いただいた機種により変動いたします。※22 バッテリーの目安動作時間として、JEITA測定法3.0での測定結果を記載しております。実使用時の動作時間につきましては、ご利用時のシステム動作状況、購入いただいた機種により変動いたします。※24 搭載のサイズに対する全てのセキュリティワイヤーの適合を保障するものではありません。※25 [本体]は突起物(取っ手/突起/ゴム足)を含みません。※26 標準構成での本体重量です。付属品およびケーブル類の重量は含まれません。また、実際に搭載される部品により重量は増減します。※27 PC起動時や、BIOS設定画面を開く動作を行うのに、パスワード入力が必要となるよう設定できます。※28 標準時の消費電、周辺機器を接続しない状態で起動させた際のアイドル状態の測定値となります。※29 エネルギー消費効率とは、JIS C 62623:2014に規定する方法により算出した年間消費電力量です。省エネルギー基準達成率の表示値 (アルファベット) Aは達成率100%以上110%未満、AAは達成率110%以上140%未満、AAAは達成率140%以上、100%未満の場合は、達成率 (例 97%) を示します。※ 仕様は予告なく変更となることがあります。※ 使用・添付されている部品/ソフトウェア等は、一般に市販されているパッケージソフトとは仕様が異なる場合があります。※ 動作保証は弊社の出荷状態のハードウェア、ソフトウェア環境での確認結果であり、お客様のご利用環境での動作との同一性を保証するものではありません。※ ドライブ/OTドライブなどの際は、アフターサポートページにてユーザー登録を行っていただき、お客様専用ページからディスプレイや最新ドライブなどをダウンロードしてご利用いただけます。

●記載のハードウェア仕様は、OS、アプリケーションによっては、サポートしない場合があります。●液晶ディスプレイを接続された場合、その特性上、一部の画面が点灯しなかったり、明るさにむらがあることがあります。故障ではありませんのであらかじめご了承ください。●本製品 (ソフトウェア含む) は日本国内仕様であり、当社では海外での保守サービス及び技術サポートは行っておりません。●各種インターフェースに関しては、そのインターフェースに対応した全ての周辺機器の動作を保障するものではありません。周辺機器を接続する際は、対応OS、使用条件などや動作可否を必ず販売店や各周辺機器メーカーに確認するようお願いいたします。●誤操作や故障などにより、おパソコンに重大な支障・トラブル・故障・データの喪失等の損害が生じる場合がございますが、これにより損害等の責任は当社では一切負いかねますのでご了承ください。●記載されている内容、外観 (モーター含む) 及び仕様は予告なく変更される場合があります。●保証書は大切に保管下さい。●保証書をよくお読みの上、正しくご使用下さい。●写真などをご参照の上、初期不良の返品の色・多少異なる場合があります。●画面は、すべて液晶画面です。●ディスプレイおよび、付属のソフトウェアは、市販のソフトウェアとは、互換性がない場合があります。●マニュアルなどにおいて一部異なる場合があります。●購入された当該製品は、一般のCA機器として使用されることを目的に開発・製造されたものです。当社製品を航法機器・列車・船舶・自動車などの運行に直接関わる機器・防犯防犯装置、各種安全装置など機能・精度などにおいて高い信頼性・安全性が必要とされる用途に使用される場合は、これらのシステム全体の信頼性および安全維持のためにフェールセーフ設計や冗長設計の措置を講じると、システム全体の安全設計にご配慮いただく必要があります。当該製品は、航空宇宙機器、幹線通信機器、生命維持に関わる医療機器、24時間稼働システムなど、極めて高い信頼性・安全性が必要とされる用途への使用を意図しておりませんので、これらの用途にはご使用にならないください。●Microsoft、Windows、Officeロゴは、Microsoft Corporation における商標または登録商標です。●Intel、インテル、Intel D3J、Intel Core、インテルコアJは、Intel Corporation またはその子会社の商標です。●Thunderbolt、Thunderbolt ロゴは、Intel Corporation またはその子会社の商標です。●©2024 NVIDIA Corporation. All rights reserved. NVIDIA、NVIDIA ロゴ、GeForce RTX は登録商標およびその他の商標に属する NVIDIA Corporation の商標および/または登録商標です。その他の社名と登録商標は、それらが属する企業によって行われている企業の商標に属する可能性があります。●©2024 Advanced Micro Devices, Inc. All rights reserved. AMD、AMD ArrowどJ、Ryzen、Radeon、およびその組み合わせは、Advanced Micro Devices, Inc. の商標です。●Dolby、Dolby Audio、Dolby Atmos、and the double-D symbol are trademarks of Dolby Laboratories Licensing Corporation. ● 記載されている製品名等は各社の登録商標あるいは商標です。※ 当カタログの掲載内容および価格は、在庫などの都合により予告なく変更または終了となる場合があります。

# パソコンの修理・サポート&サービス

## 最大5年間の長期保証で安心

2023年4月11日以降の新型番から標準の無償保証期間が1年間から3年間※になりました。さらにMouseProの製品は有償にて保証を5年間に延長することが可能です。

※ MousePro RVシリーズは標準の無償保証期間が1年間となります。  
※ 旧型番の保証期間についてや、新型番・旧型番の詳細は右記の二次元コードよりご確認ください。



### デスクトップ・ノートパソコン



### MousePro RVシリーズ



## 選べる安心サポート&サービス

### センドバック修理保証

お客様より直接、製品を弊社サポートセンターまで送付いただきます。(片道送料お客様負担。着払い不可)弊社にて修理実施後、製品を宅配便にてご返却いたします。

### ピックアップ修理保証

運送業者がパソコン設置場所にお伺いし、製品をお預かりして弊社サポートセンターへ回収します。(送料弊社負担)弊社にて修理実施後、製品を宅配便にてご返却いたします。

### オンサイト修理保証

技術者がパソコン設置場所にご訪問して、不具合のある部品を交換いたします。出張費、交換費は保守料金に含まれます。

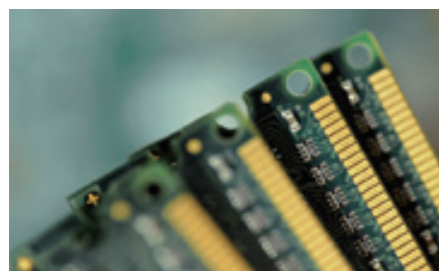
### 安心パックサービス

通常の修理保証メニューに加え、最短当日修理返却、初期不良期間内の新品交換サービス、サービス加入者専用ダイヤルなどワンランク上の保証をご提供するサービスです。



# Made in Japan

マウスコンピューターは、あくまで国内生産※にこだわります。その理由はすべてのお客様に高品質なパソコンをスピーディーにお届けするため。長野県飯山市を拠点に開発から生産まで行い、小ロット多品種のカスタマイズ製品の受注にも、迅速かつ的確に対応できる生産体制のもと、高品質のパソコンを最短でお客様に出荷できるシステムを構築しています。



### 国内開発

新しい技術を搭載した製品をいち早くお届けするために、開発・製造を国内で行っています。国内開発だからこそできる素早い対応でお客様のフィードバックを活かし、より良い製品を作るように日々努力しています。

### セル生産方式

製品の組み立て工程は、専任のスタッフが組み立て完了まで責任を持って担当する「セル生産方式」を採用。これにより、お客様一人ひとりの受注に合わせカスタマイズする少ロット多品種のパソコンづくりに、スピード感を持って対応でき、高品質な製品をお求めやすい価格でご提供できます。

### 国内製造※

長野県内の自社工場および関連工場で、スタッフの手によって丁寧に組み立てられ、かつ厳しい検査をクリアしたものだけを出荷しています。徹底した管理体制を構築し、部品単位から厳しい品質チェックを行い、独自に開発した製造方式でお客様からの注文情報と正確に照合。お客様が求める製品一台一台を、国内製造※ならではのスピードとクオリティでご提供しています。

※一部モデルは海外製造も行っています。

# Just for You

マウスコンピューターの大きな特長は、ご予算や目的に合わせて「パソコンを自由にカスタマイズできる」こと。私たちが提供するカスタマイズパソコンは、初心者のお客様から習熟度の高いお客様まで、すべての方が「自分好みのパソコン」を手軽に手に入れ、日常の中で楽しんでもらうためにあります。これからもお客様のニーズに合わせ、期待を超えるカスタマイズパソコンを私たちはお届けしていきます。

## カスタマイズ対象ブランド

自分の個性やライフスタイルに合わせて、数多くの項目のパーツを組み合わせることでお使いいただけます。



## マウスのカスタマイズパソコンが選ばれる理由

- 自分仕様にこだわったパソコンが手に入る
- 予算に合わせて購入できる
- 必要なソフトやアプリケーションだけを入れられる
- 使用目的(用途)に合わせて部品を選べる
- 最新技術を搭載したパソコンが揃っている
- 最短翌営業日の出荷も可能 ※一部を除きます

# Full Support

## 24h 365d トラブルやお困りごとを24時間365日サポート

### 電話サポート

緊急性が高いお問い合わせは、お電話にてサポートいたします。

一般電話 **0570-783-794**

IP電話・光電話 **03-6636-0001**

※電話の通話料はお客様のご負担となりますので、ご了承ください。

### メールサポート

情報が多岐にわたる場合、メールでのお問い合わせも可能です。

### チャットサポート

AIチャットで、お客様のご質問にお答えします。

### LINE mouseお客様サポート

「友だち登録」すると、オペレーターがLINEトークでご質問にお答えいたします。



## 72時間以内※に修理を完了

※平均時間。状況によっては72時間を超えることもあります。

### 事前故障診断

不具合が発生した際、アフターサポートページで「故障診断」をすることができます。

### シリアルナンバー入力

製品本体のシリアルナンバーを入力すると、部品構成を正確に把握した上でご案内することができます。

### アフターサポートページ

電話窓口の混雑状況がわかる「リアルタイムサポート状況」や「保証期間内：修理作業目安」などをご確認いただけます。詳細の内容は右記の二次元コードからご覧ください。

詳細はこちら

